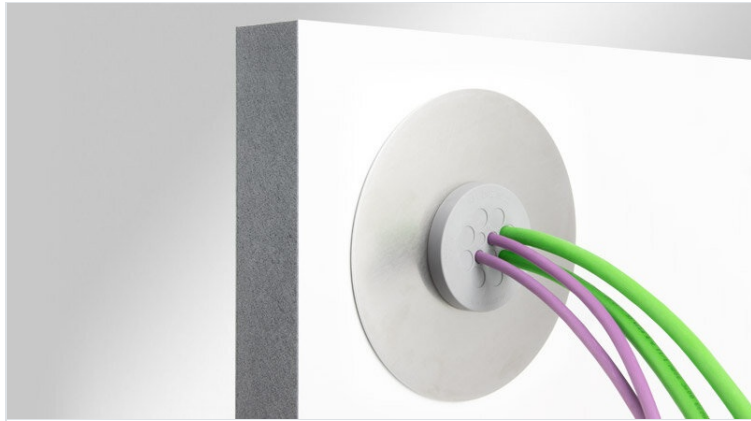


# AB-M | 盖板

适用于螺纹延长、电缆格兰头和电缆引入底板、公制螺纹M32/M50/M63



直径在 80 毫米以上的钻孔通常用于洁净室、冷藏室和建筑物等墙壁上。为了将 TE 螺纹延长杆用于此类墙壁开口，需要使用 AB-M150 盖板。盖板可覆盖大孔并将其缩小到所需尺寸。盖板还能确保开孔处的整洁。

盖板的外径为 150 毫米，中心孔为 32.5 毫米、50.5 毫米或 63.5 毫米，以容纳螺纹延长管。盖板由 2 毫米不锈钢制成，外边缘为斜面，可与墙壁完美衔接。

RoHS  
compliant

REACH  
COMPLIANCE

Made in  
Germany

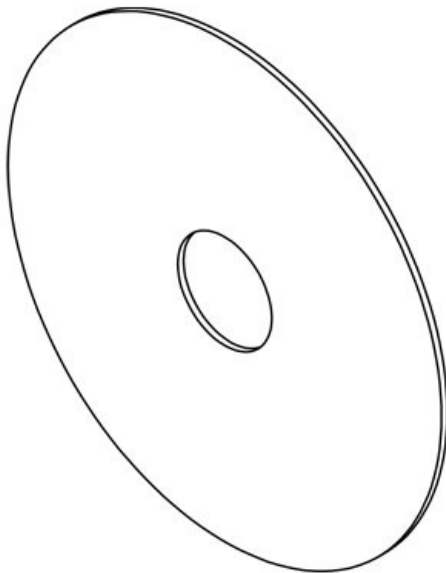
## 规格

材料	不锈钢
阻燃等级	
安装形式	粘着安装

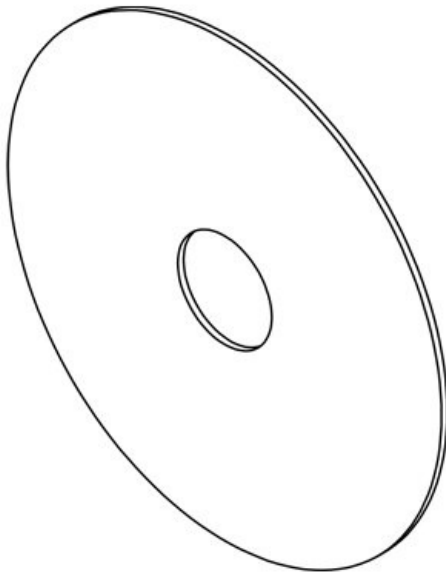
## 产品优势

- 将大钻孔缩小到所需的开孔尺寸
- 适用于 TE-M32, TE-M50 和 TE-M63
- 在开孔处实现整洁的饰面
- 外边缘的斜面使其与墙壁完美过渡
- 使用硅胶或安装胶进行安装（出于卫生考虑，不带固定孔）

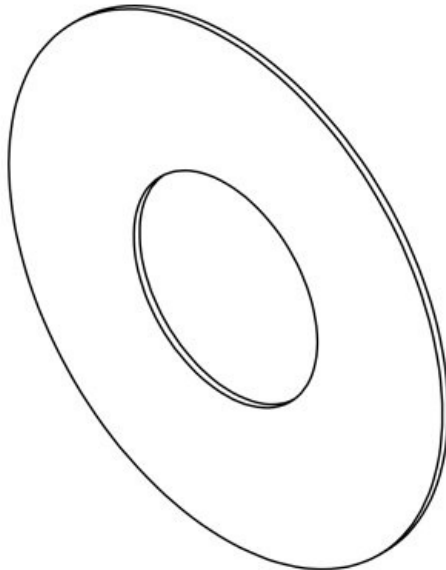
## 产品类型和尺寸



订货号	<b>52350</b>
EAN	<b>4251269335</b>
	<b>532</b>
包装单位	<b>1</b>
外径	<b>150 mm</b>
安装高度	<b>2 mm</b>
公制孔尺寸	<b>M32</b>
圆形开孔尺寸	<b>32,5 mm</b>



订货号 **52351**  
EAN **4251269335**  
**549**  
包装单位 **1**  
外径 **150 mm**  
安装高度 **2 mm**  
公制孔尺寸 **M50**  
圆形开孔尺寸 **50,5 mm**



订货号 **52352**  
EAN **4251269335**  
**556**  
包装单位 **1**  
外径 **150 mm**  
安装高度 **2 mm**  
公制孔尺寸 **M63**  
圆形开孔尺寸 **63,5 mm**