

EMC-KEL-U | EMC kablo giriř çerçevesi, ayrılabilir

soketli kabloların giriři ve ekranlanması için



RoHS
compliant



Made in
Germany

EMC-KEL kablo giriř çerçevesi yüksek iletken malzeme ile kaplanmıřtır ve kablo insertleri aşırı iletken malzemeden üretilmiřtir. Bu iki kombine ile iletkenlerden ve bölgelerden oluřan arızaları etkili yönlendirmek mümkündür.

EMC kablo giriři EMC-KEL-U kablo giriři, 10, 16 ve 24 pinli ağır konektörlerin standart boşaltmalarına uyar. Bořaltma geniřliđi 36 mm yerine 46 mm'ye kadar seçilebilir. Bu řekilde, daha büyük montajlı konektörlere sahip kablolar da geçirilir.

Tek sıralı EMC kablo giriři EMC-KEL-E, yerden tasarruf sađlayan tasarımı ile karakterize edilir ve bu nedenle dar alanlar ve düz konektörlü kablolar (örn. Sub-D) için idealdir.

EMC-KEL ile metal duvar arasında iletken bir conta monte edilmektedir (sipariře dahilidir) Contanın monte edildiđi bölge boyanmamıř olması gerekmektedir!

Teknik datalar

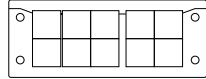
Malzeme	Poliamid, yüksek iletken kaplamalı
Yangın sınıfı	UL94-HB
Isı	-40 C° - 140 C°
Özellikler	titreřime dayanıklıdır
Montaj řekli	Civata

Avantajlar

- Hem kablo zırhı hem de kablo mantosu üzerinden kullanıma uygundur
- Cazip ve çizilmez yüzey
- Kablo zırhına 360 C temas
- EMC kablo insertleri elastomer iletkenliđe sahip
- Yüksek yoğunluk, çok yönlülük
- Çok iyi yönlendirme deđeri
- EMC sızdırmazlıđa karşı çok iyi koruma etkisi

Ürün tipleri ve boyutları

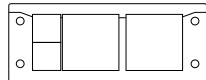
EMC-KEL-U 24|10



Sipariř No.	99400
EAN	4251269319365
Paket içi miktarı	1
Kablo adet sayısı	10
Maks. kablo çapı	17 mm
Uzunluk	147 mm
Geniřlik	58 mm

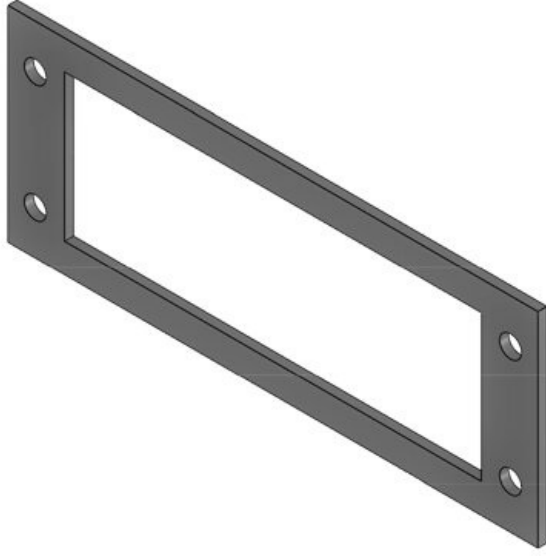
Yükseklik	17 mm
Montaj yüksekliđi	17 mm
Bořaltma	112 x 36 mm
Çivata delik adetleri	4
Çivata delik çapları	5,8 mm
İnsertlerle donatım	10 x EMC-KT küçük

EMC-KEL-U 24|4

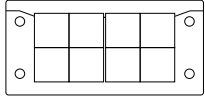


Sipariř No.	99401
EAN	4251269319372
Paket içi miktarı	1
Kablo adet sayısı	4
Maks. kablo çapı	35 mm
Uzunluk	147 mm
Geniřlik	58 mm

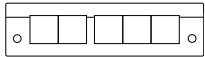
Yükseklik	17 mm
Montaj yüksekliđi	17 mm
Bořaltma	112 x 36 mm
Çivata delik adetleri	4
Çivata delik çapları	5,8 mm
İnsertlerle donatım	2 x EMC-KT küçük 2 x EMC-KT büyük



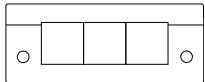
Sipariş No.	98047	Boşaltma	112 x 36 mm
EAN	4251269322655	Çivata delik adetleri	4
Paket içi miktarı	1	Çivata delik çapları	6 mm
Uzunluk	145 mm		
Genişlik	56 mm		
Yükseklik	2,5 mm		
Montaj yüksekliği	2,5 mm		

EMC-KEL-U 16|8

Sipariş No.	99402	Yükseklik	17 mm
EAN	4251269319389	Montaj yüksekliği	17 mm
Paket içi miktarı	1	Boşaltma	86 x 36 mm
Kablo adet sayısı	8	Çivata delik adetleri	4
Maks. kablo çapı	17 mm	Çivata delik çapları	5,8 mm
Uzunluk	120 mm	İnsertlerle donatım	8 x EMC-KT küçük
Genişlik	58 mm		

EMC-KEL-E5

Sipariş No.	99422	Yükseklik	17 mm
EAN	4251269319402	Montaj yüksekliği	17 mm
Paket içi miktarı	1	Boşaltma	112 x 24 mm
Kablo adet sayısı	5	Çivata delik adetleri	2
Maks. kablo çapı	17 mm	Çivata delik çapları	5,8 mm
Uzunluk	147 mm	İnsertlerle donatım	5 x EMC-KT küçük
Genişlik	39 mm		

EMC-KEL-E3

Sipariş No.	99420	Yükseklik	17 mm
EAN	4251269319396	Montaj yüksekliği	17 mm
Paket içi miktarı	1	Boşaltma	65 x 24 mm
Kablo adet sayısı	3	Çivata delik adetleri	2
Maks. kablo çapı	17 mm	Çivata delik çapları	5,8 mm
Uzunluk	98 mm	İnsertlerle donatım	3 x EMC-KT küçük
Genişlik	39 mm		

