

EMC-KVT-DS | EMC kabelverskruvning, delbar

för inledning och avskärmning av kablar, med gängning M32/M63 / IP55



IP54

IP55



RoHS
compliant



Made in
Germany

Delbara kabelförskruvningen EMC-KVT-DS är baserad på icotek produkten KVT och är metalliserad för att möjliggöra en bra strömledning.

Första genomföringen (KT) tjänar till dragavlastning och tätning över kabelmanteln. Genom den andra genomföringen (EMC-KT) kontakteras kabelskärmen på 360°.

Genom en ledande platt packning som är inkluderad i transporten förbindas kabelförskruvningen med ledande höljeväggen. Detta kan vara en fördel när höljeväggen inte är lackerad och såmed ledande.

Kontakten till metallväggen upprättas via den speciella EMC-låsmuttern. Det kan vara till fördel när metallväggen vid vilken EMC-KVT-DS ska fästas, inte är lackerad och därmed ledande.

Specifikationer

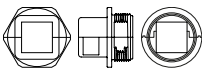
IP-Klass (EN 60529)	IP54, IP55
Material	Polycarbonate, ledande Låsmutter: Mässing, förmicklad Låsmutter: Plast
Brandklass	UL94-HB
Temperatur	-40 C° till 90 C°
Monteringstyp	Fäst med låsmutter

Fördelar

- Både ledningsbundna och fältbundna störningar kan på ett tillförlitligt sätt ledas bort
- Mycket snygg och reptålig yta
- Kontakt 360° runt kabelskärmen
- Genomföringarna är enbart gjorda av ledande elastomer
- Mycket goda spridningsvärden
- Mycket bra avskärmningseffekt med avseende på EMC-täthet

Produkttyper och storlekar

EMC-KVT-DS 32 med låsmutter i plast

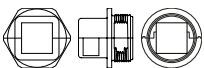


ArtNr.	99431
EAN	4251269321962
Antal	5
För antal kablar	1
Max. kabeldiameter	17 mm
Monteringshöjd	23 mm
Utskäring, metrisk	M32

Utskäring, rund
Tråd
Trådlängd
Lämplig för insatser

32,3 mm
M32 x 1,5
14 mm
1 x KT små
1 x EMC-KT små

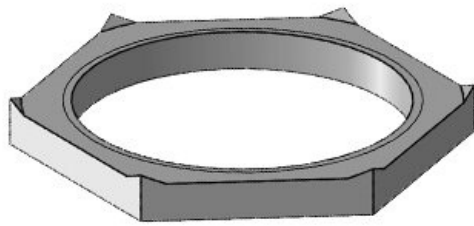
EMC-KVT-DS 32 med EMC-låsmutter



ArtNr.	99432
EAN	4251269322662
Antal	5
För antal kablar	1
Max. kabeldiameter	17 mm
Monteringshöjd	23 mm
Utskäring, metrisk	M32

Utskäring, rund
Tråd
Trådlängd
Lämplig för insatser

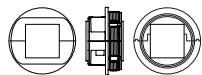
32,3 mm
M32 x 1,5
14 mm
1 x KT små
1 x EMC-KT små

EMC-GM 32

ArtNr. **99557**
 EAN **4251269321979**
 Antal **5**
 Höjd **4,5 mm**
 Utskäring, metrisk **M32**
 Tråd **M32 x 1,5**

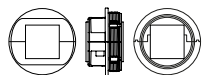
EMC-packning 32

ArtNr. **99555**
 EAN **4251269322631**
 Antal **5**
 Höjd **2,5 mm**
 Yttre diameter **38 mm**
 Utskäring, metrisk **M32**
 Tråd **M32 x 1,5**

EMC-KVT-DS 63|1 med låsmutter i plast

ArtNr. **99434**
 EAN **4251269322587**
 Antal **1**
 För antal kablar **1**
 Max. kabelldiameter **35 mm**
 Monteringshöjd **23 mm**
 Utskäring, metrisk **M63**

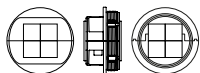
Utskäring, rund **63,4 mm**
 Tråd **M63 x 1,5**
 Trådlängd **14 mm**
 Lämplig för insatser **1 x KT stor**
1 x EMC-KT stor

EMC-KVT-DS 63|1 med EMC-låsmutter

ArtNr. **99435**
 EAN **4251269322594**
 Antal **1**
 För antal kablar **1**
 Max. kabelldiameter **35 mm**
 Monteringshöjd **23 mm**
 Utskäring, metrisk **M63**

Utskäring, rund **63,4 mm**
 Tråd **M63 x 1,5**
 Trådlängd **14 mm**
 Lämplig för insatser **1 x KT stor**
1 x EMC-KT stor

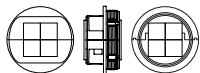
**EMC-KVT-DS 63|4 med
EMC-låsmutter**



ArtNr. **99437**
EAN **4251269322617**
Antal **1**
För antal kablar **4**
Max. kabelldiameter **17 mm**
Monteringshöjd **23 mm**
Utskäring, metrisk **M63**

Utskäring, rund **63,4 mm**
Tråd **M63 × 1,5**
Trådlängd **14 mm**
Lämplig för insatser **4 x KT små**
4 x EMC-KT små

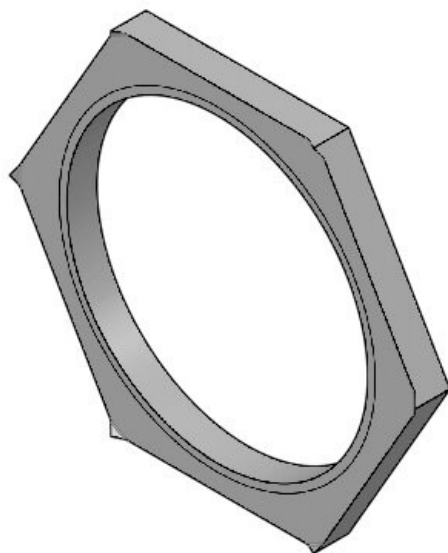
**EMC-KVT-DS 63|4 med
låsmutter i plast**



ArtNr. **99436**
EAN **4251269322600**
Antal **1**
För antal kablar **4**
Max. kabelldiameter **17 mm**
Monteringshöjd **23 mm**
Utskäring, metrisk **M63**

Utskäring, rund **63,4 mm**
Tråd **M63 × 1,5**
Trådlängd **14 mm**
Lämplig för insatser **4 x KT små**
4 x EMC-KT små

EMC-GM 63



ArtNr. **99558**
EAN **4251269322**
624
Antal **1**
Höjd **7 mm**
Utskäring,
metrisk **M63**
Tråd **M63 × 1,5**

EMC-packning 63



ArtNr. **99556**
EAN **4251269322**
648
Antal **5**
Höjd **2,5 mm**
Yttre diameter **70 mm**
Utskäring,
metrisk **M63**
Tråd **M63 × 1,5**

