

Dzielony przepust kablowy z przyłączem Han 3A / Han 4A / IP65 / UL typ 12



Modułowy system interfejsu (MIS) to dzielony system wprowadzania kabli, przeznaczony do kabli z i bez złączy, w połączeniu z przemysłowymi złączami w rozmiarach 3A lub 4A. Złącze przemysłowe 3A lub 4A można bezpośrednio podłączyć do ramki. Kable o średnicy od 1 do 15 mm mogą być prowadzone, uszczelniane i zabezpieczane przed naprężeniami zgodnie z normą EN 62444.

Rama przepustu kablowego składa się z ramy (obudowy montażowej dla wkładki gniazda 3A/4A), pokrywy, dwóch śrub oraz elementu blokującego. Odpowiednia część składa się z obudowy dla wkładki stykowej 3A/4A oraz dławnicy kablowej, w wersji M20 dla kabli o średnicy 6–12 mm lub M25 dla kabli o średnicy 13–18 mm. System MIS jest kompatybilny i zgodny z normami CE z wieloma producentami wkładek.

Przepusty kablowe są montowane w ramie i automatycznie w niej mocowane. Po zakończeniu montażu pokrywę przykręca się na miejsce. Następnie wtyczka jest podłączana i zabezpieczana zintegrowanym elementem blokującym. Dla niewykorzystanych połączeń wtykowych dostępna jest osłona ochronna, która jest sprzedawana oddzielnie jako akcesorium.

Połączenie złącza przemysłowego z systemem wprowadzania kabli pozwala uniknąć dodatkowych wycięć, oszczędzając tym samym miejsce.

Wkomponowana uszczelka gwarantuje klasę ochrony IP65, nawet w przypadku zastosowania podwójnych przepustów. Opcjonalna osłona ochronna zapewnia natomiast klasę IP54.

Produkt jest dostępny w różnych wersjach: z śrubami stalowymi lub ze śrubami ze stali nierdzewnej. Istnieje także możliwość integracji tulei gwintowanych. Prosimy o kontakt, aby uzyskać szczegóły dotyczące wybranej wersji.

IP54

UL 1977

ECOLAB certified

IP55

UL ECBT2

HL3 EN 45545-2

IP64

IEC 61984

RoHS compliant

IP65

IK04

REACH COMPLIANCE

UL TYPE 12

CE

Made in Germany

UL US in progress

UV ISO 4892-2A

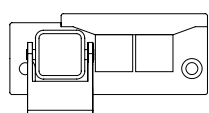
Specyfikacja

| | |
|--------------------|---|
| IP stopień ochrony | IP54, IP55, IP64, IP65 |
| UL Typ (UL 50E) | UL Type 12 |
| Materiał | Poliamid |
| Klasa ogniowa | |
| Zakres temperatur | -40 C° do 120 C° |
| Właściwości | odporny na wibracje, odporne na promieniowanie UV, Nie zawiera halogenu, Nie zawiera silikonu, Antykorozyjne (śruby w wersji V2A) |

Zalety i korzyści

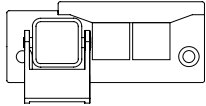
- Oszczędność miejsca dzięki różnorodnym kombinacjom złączy przemysłowych i rozwiązań ramowych
- Zachowanie gwarancji prefabrykowanych kabli
- Złącza 3A / 4A oraz kable mogą być łączone w jednej ramce
- Wysoka stabilność, odporność na wibracje
- Bardzo łatwy montaż
- Wysoka elastyczność
- Ochrona IP65 / UL Typ 12 (z uszczelką i odpowiednio dobranymi przepustami kablowymi)
- Odciążenie kabla zgodnie z normą EN 62444
- Zgodny z normami CE i kompatybilny z wieloma producentami wkładek

Rodzaje i rozmiary produktów



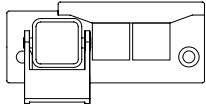
| | |
|-----------------------|--------------------------|
| Numer części | 55500 |
| EAN | 4251269337185 |
| Opak. | 5 |
| Dla max. liczba kabli | 4 |
| Maks. średnica kabla | 15 mm |
| Cable gland | M20 (Ø 6 - 12 mm) |
| Długość | 98 mm |

| | |
|---------------------------|--------------------------------------|
| Szerokość | 40,5 mm |
| Wysokość | 20 mm |
| Wysokość montażu | 119 mm |
| Rozmiar wycięcia | 65 × 24 mm |
| Liczba otworów na śruby | 2 |
| Średnica otworów na śruby | 5,8 mm |
| Materiał śruby | Stal, ocynkowana galwanicznie |
| Nadaje się do modułów | 2 x KT mały |



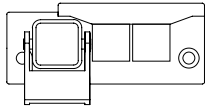
Numer części **55500.200**
EAN **4251269337253**
Opak. **5**
Dla max. liczba kabli **4**
Maks. średnica kabla **15 mm**
Cable gland **M20 (Ø 6 - 12 mm)**
Długość **98 mm**

Szerokość **40,5 mm**
Wysokość **20 mm**
Wysokość montażu **119 mm**
Rozmiar wycięcia **65 × 24 mm**
Liczba otworów na śruby **2**
Średnica otworów na śruby **5,8 mm**
Materiał śruby **Stal nierdzewna (V2A)**
Nadaje się do modułów **2 x KT mały**



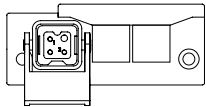
Numer części **55501**
EAN **4251269337192**
Opak. **5**
Dla max. liczba kabli **4**
Maks. średnica kabla **15 mm**
Cable gland **M25 (Ø 13 - 18 mm)**
Długość **98 mm**

Szerokość **40,5 mm**
Wysokość **20 mm**
Wysokość montażu **119 mm**
Rozmiar wycięcia **65 × 24 mm**
Liczba otworów na śruby **2**
Średnica otworów na śruby **5,8 mm**
Materiał śruby **Stal, ocynkowana galwanicznie**
Nadaje się do modułów **2 x KT mały**



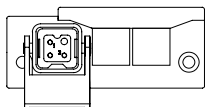
Numer części **55501.200**
EAN **4251269337291**
Opak. **5**
Dla max. liczba kabli **4**
Maks. średnica kabla **15 mm**
Cable gland **M25 (Ø 13 - 18 mm)**
Długość **98 mm**

Szerokość **40,5 mm**
Wysokość **20 mm**
Wysokość montażu **119 mm**
Rozmiar wycięcia **65 × 24 mm**
Liczba otworów na śruby **2**
Średnica otworów na śruby **5,8 mm**
Materiał śruby **Stal nierdzewna (V2A)**
Nadaje się do modułów **2 x KT mały**



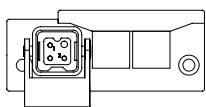
Numer części **55502**
EAN **4251269337208**
Opak. **5**
Dla max. liczba kabli **4**
Maks. średnica kabla **15 mm**
Cable gland **M20 (Ø 6 - 12 mm)**
Długość **98 mm**

Szerokość **40,5 mm**
Wysokość **20 mm**
Wysokość montażu **119 mm**
Rozmiar wycięcia **65 × 24 mm**
Liczba otworów na śruby **2**
Średnica otworów na śruby **5,8 mm**
Materiał śruby **Stal, ocynkowana galwanicznie**
Nadaje się do modułów **2 x KT mały**



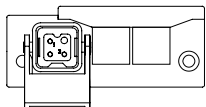
Numer części **55502.200**
EAN **4251269337338**
Opak. **5**
Dla max. liczba kabli **4**
Maks. średnica kabla **15 mm**
Cable gland **M20 (Ø 6 - 12 mm)**
Długość **98 mm**

Szerokość **40,5 mm**
Wysokość **20 mm**
Wysokość montażu **119 mm**
Rozmiar wycięcia **65 × 24 mm**
Liczba otworów na śruby **2**
Średnica otworów na śruby **5,8 mm**
Materiał śruby **Stal nierdzewna (V2A)**
Nadaje się do modułów **2 x KT mały**

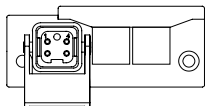


Numer części **55503**
EAN **4251269337215**
Opak. **5**
Dla max. liczba kabli **4**
Maks. średnica kabla **15 mm**
Cable gland **M25 (Ø 13 - 18 mm)**
Długość **98 mm**

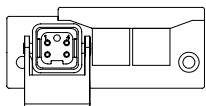
Szerokość **40,5 mm**
Wysokość **20 mm**
Wysokość montażu **119 mm**
Rozmiar wycięcia **65 × 24 mm**
Liczba otworów na śruby **2**
Średnica otworów na śruby **5,8 mm**
Materiał śruby **Stal, ocynkowana galwanicznie**
Nadaje się do modułów **2 x KT mały**



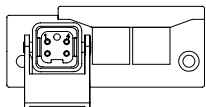
| | | | |
|-----------------------|---------------------------|---------------------------|------------------------------|
| Numer części | 55503.200 | Szerokość | 40,5 mm |
| EAN | 4251269337376 | Wysokość | 20 mm |
| Opak. | 5 | Wysokość montażu | 119 mm |
| Dla max. liczba kabli | 4 | Rozmiar wycięcia | 65 × 24 mm |
| Maks. średnica kabla | 15 mm | Liczba otworów na śruby | 2 |
| Cable gland | M25 (Ø 13 - 18 mm) | Średnica otworów na śruby | 5,8 mm |
| Długość | 98 mm | Materiał śruby | Stal nierdzewna (V2A) |
| | | Nadaje się do modułów | 2 x KT mały |



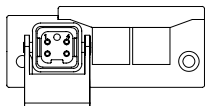
| | | | |
|-----------------------|--------------------------|---------------------------|--------------------------------------|
| Numer części | 55504 | Szerokość | 40,5 mm |
| EAN | 4251269337222 | Wysokość | 20 mm |
| Opak. | 5 | Wysokość montażu | 119 mm |
| Dla max. liczba kabli | 4 | Rozmiar wycięcia | 65 × 24 mm |
| Maks. średnica kabla | 15 mm | Liczba otworów na śruby | 2 |
| Cable gland | M20 (Ø 6 - 12 mm) | Średnica otworów na śruby | 5,8 mm |
| Długość | 98 mm | Materiał śruby | Stal, ocynkowana galwanicznie |
| | | Nadaje się do modułów | 2 x KT mały |



| | | | |
|-----------------------|--------------------------|---------------------------|------------------------------|
| Numer części | 55504.200 | Szerokość | 40,5 mm |
| EAN | 4251269337413 | Wysokość | 20 mm |
| Opak. | 5 | Wysokość montażu | 119 mm |
| Dla max. liczba kabli | 4 | Rozmiar wycięcia | 65 × 24 mm |
| Maks. średnica kabla | 15 mm | Liczba otworów na śruby | 2 |
| Cable gland | M20 (Ø 6 - 12 mm) | Średnica otworów na śruby | 5,8 mm |
| Długość | 98 mm | Materiał śruby | Stal nierdzewna (V2A) |
| | | Nadaje się do modułów | 2 x KT mały |



| | | | |
|-----------------------|---------------------------|---------------------------|--------------------------------------|
| Numer części | 55505 | Szerokość | 40,5 mm |
| EAN | 4251269337239 | Wysokość | 20 mm |
| Opak. | 5 | Wysokość montażu | 119 mm |
| Dla max. liczba kabli | 4 | Rozmiar wycięcia | 65 × 24 mm |
| Maks. średnica kabla | 15 mm | Liczba otworów na śruby | 2 |
| Cable gland | M25 (Ø 13 - 18 mm) | Średnica otworów na śruby | 5,8 mm |
| Długość | 98 mm | Materiał śruby | Stal, ocynkowana galwanicznie |
| | | Nadaje się do modułów | 2 x KT mały |



| | | | |
|-----------------------|---------------------------|---------------------------|------------------------------|
| Numer części | 55505.200 | Szerokość | 40,5 mm |
| EAN | 4251269337451 | Wysokość | 20 mm |
| Opak. | 5 | Wysokość montażu | 119 mm |
| Dla max. liczba kabli | 4 | Rozmiar wycięcia | 65 × 24 mm |
| Maks. średnica kabla | 15 mm | Liczba otworów na śruby | 2 |
| Cable gland | M25 (Ø 13 - 18 mm) | Średnica otworów na śruby | 5,8 mm |
| Długość | 98 mm | Materiał śruby | Stal nierdzewna (V2A) |
| | | Nadaje się do modułów | 2 x KT mały |

Numer części **55512**
EAN **4251269337**
246
Opak. **5**



Numer części **55513**
EAN **4251269337**
567
Opak. **5**



icotek[®]
smart cable management