

EMC-KVT-DS | Dzielona dławica kablowa EMC

do uziemienia kabli ze złączami, z gwintem metrycznym w rozmiarze M32 / IP55



IP54

IP55



RoHS
compliant



Made in
Germany

Dzielona dławica kablowa EMC-KVT-DS bazuje na dławikach KVT, których powierzchnia została pokryta przewodzącą warstwą metalizowaną.

Pierwszy moduł uszczelniający (A) służy do trzymania i uszczelnienia przewodu. Drugi moduł (B) zapewnia kontakt z ekranem 360°.

Przewodząca płaska uszczelka wchodząca w zakres dostawy zapewnia kontakt pomiędzy dławikiem kablowym a przewodzącą ścianą obudowy. Dzięki temu EMC-KVT-DS można zamocować za pomocą plastikowej nakrętki zabezpieczającej. Alternatywnie, dodatkowy kontakt z metalową ścianą można wykonać za pomocą specjalnej nakrętki zabezpieczającej EMC.

Zarówno nakrętki zabezpieczające z tworzywa sztucznego, jak i nakrętki zabezpieczające EMC nie wchodzą w zakres dostawy i należy je zamówić oddzielnie.

Specyfikacja

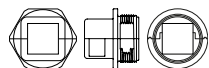
IP stopień ochrony	IP54, IP55
Materiał	Poliwęglan, pokryty metalizowaną warstwą Nakrętka: Mosiądz, niklowany Nakrętka: Plastik
Klasa ogniowa	UL94-HB
Zakres temperatur	-40 C° do 90 C°
Opcje montażu	Zaciskane za pomocą przeciwnakrętki

Zalety i korzyści

- Zakłócenia zarówno przewodzone, jak i związane z polem można niezawodnie rozproszyć
- Bardzo atrakcyjna i odporna na zarysowania powierzchnia
- Kontakt z ekranem kabla o 360°
- Moduł EMC-KT wykonany w całości z przewodzącego materiału
- Bardzo dobre wartości rozproszenia
- Bardzo dobry efekt ekranowania w odniesieniu do szczelności EMC

Rodzaje i rozmiary produktów

EMC-KVT-DS 32 z plastikową nakrętką

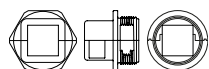


Numer części	99431
EAN	4251269321962
Opak.	5
Dla max. liczba kabli	1
Maks. średnica kabla	17 mm
Wysokość montażu	23 mm
Rozmiar otworu, metryczny	M32

Rozmiar otworu, okrągły
Gwint
Długość gwintu
Nadaje się do modułów

32,3 mm
M32 × 1,5
14 mm
1 x KT mały
1 x EMC-KT mały

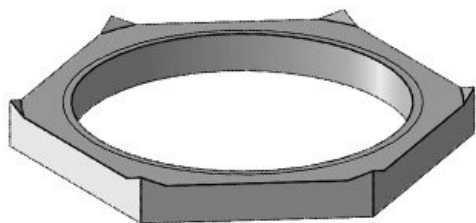
EMC-KVT-DS 32 z nakrętką EMC-GM



Numer części	99432
EAN	4251269322662
Opak.	5
Dla max. liczba kabli	1
Maks. średnica kabla	17 mm
Wysokość montażu	23 mm
Rozmiar otworu, metryczny	M32

Rozmiar otworu, okrągły
Gwint
Długość gwintu
Nadaje się do modułów

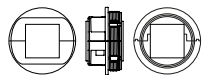
32,3 mm
M32 × 1,5
14 mm
1 x KT mały
1 x EMC-KT mały

EMC-GM 32

Numer części **99557**
 EAN **4251269321**
979
 Opak. **5**
 Wysokość **4,5 mm**
 Rozmiar otworu, metryczny **M32**
 Gwint **M32 × 1,5**

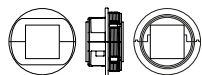
Przewodząca uszczelka EMC 32

Numer części **99555**
 EAN **4251269322**
631
 Opak. **5**
 Wysokość **2,5 mm**
 Średnica zewnętrzna **38 mm**
 Rozmiar otworu, metryczny **M32**
 Gwint **M32 × 1,5**

EMC-KVT-DS 63|1 z plastikową nakrętką

Numer części **99434**
 EAN **4251269322587**
 Opak. **1**
 Dla max. liczba kabli **1**
 Maks. średnica kabla **35 mm**
 Wysokość montażu **23 mm**
 Rozmiar otworu, metryczny **M63**

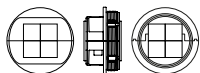
Rozmiar otworu, okrągły **63,4 mm**
 Gwint **M63 × 1,5**
 Długość gwintu **14 mm**
 Nadaje się do modułów **1 x KT duży**
1 x EMC-KT duży

EMC-KVT-DS 63|1 z nakrętką EMC-GM

Numer części **99435**
 EAN **4251269322594**
 Opak. **1**
 Dla max. liczba kabli **1**
 Maks. średnica kabla **35 mm**
 Wysokość montażu **23 mm**
 Rozmiar otworu, metryczny **M63**

Rozmiar otworu, okrągły **63,4 mm**
 Gwint **M63 × 1,5**
 Długość gwintu **14 mm**
 Nadaje się do modułów **1 x KT duży**
1 x EMC-KT duży

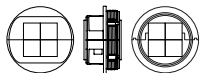
**EMC-KVT-DS 63|4 z
nakrętką EMC-GM**



Numer części **99437**
EAN **4251269322617**
Opak. **1**
Dla max. liczba kabli **4**
Maks. średnica kabla **17 mm**
Wysokość montażu **23 mm**
Rozmiar otworu, metryczny **M63**

Rozmiar otworu, okrągły **63,4 mm**
Gwint **M63 × 1,5**
Długość gwintu **14 mm**
Nadaje się do modułów **4 x KT mały**
4 x EMC-KT mały

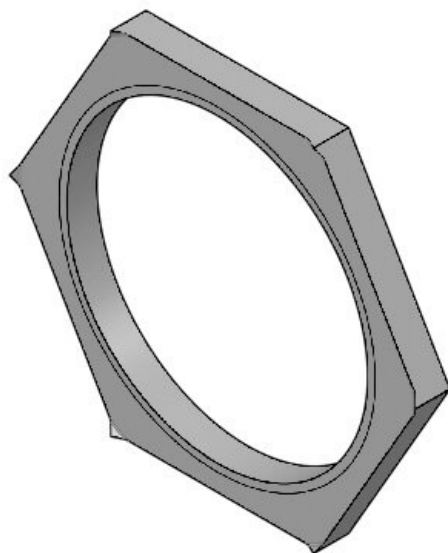
**EMC-KVT-DS 63|4 z
plastikową nakrętką**



Numer części **99436**
EAN **4251269322600**
Opak. **1**
Dla max. liczba kabli **4**
Maks. średnica kabla **17 mm**
Wysokość montażu **23 mm**
Rozmiar otworu, metryczny **M63**

Rozmiar otworu, okrągły **63,4 mm**
Gwint **M63 × 1,5**
Długość gwintu **14 mm**
Nadaje się do modułów **4 x KT mały**
4 x EMC-KT mały

EMC-GM 63



Numer części **99558**
EAN **4251269322**
624
Opak. **1**
Wysokość **7 mm**
Rozmiar
otworu,
metryczny **M63**
Gwint **M63 × 1,5**

Przewodząca uszczelka EMC 63



Numer części **99556**
EAN **4251269322**
648
Opak. **5**
Wysokość **2,5 mm**
Średnica
zewnętrzna **70 mm**
Rozmiar
otworu,
metryczny **M63**
Gwint **M63 × 1,5**

