

# Deelbaar kabelinvoerframe met Han 3A / Han 4A aansluiting / IP65 / UL Type 12



Het modulaire interface systeem (MIS) is een deelbare kabelinvoer voor kabels met en zonder connectoren in combinatie met industriële connectoren in bouwvorm 3A of 4A. Een industriële connector van formaat 3A of 4A kan direct op het frame worden gestoken. Kabels met een diameter van 1 tot 15 mm kunnen worden geleid, afdichtend en voorzien worden van een trekcontlasting conform EN 62444.

Het kabelinvoerframe bestaat uit een frame (montagebehuizing voor een 3A/4A-binnenwerk), een deksel, twee schroeven en een vergendelingsbeugel. Het tegendeel bestaat uit een stekkerhuis voor een 3A/4A-binnenwerk en een kabelwartel, hetzij M20 voor kabeldiameters van 6 - 12 mm of M25 voor kabeldiameters van 13 - 18 mm. Het MIS is compatibel en CE-conform met talrijke connector fabrikanten.

De kabeldoorvoeren worden in het frame geleid en automatisch in het frame bevestigd. Na volledige montage wordt het deksel vastgeschroefd. Vervolgens wordt de stekker aangesloten en met het geïntegreerde beugel vergrendeld. Voor niet benodigde stekkerverbindingen is een blinde deksel verkrijgbaar. Deze deksel is apart verkrijgbaar als accessoire.

De combinatie van een industriële connector en kabelinvoer bespaart verdere uitsparingen en dus ruimte.

De ingespoten afdichting aan de achterzijde bereikt beschermingsklasse IP65. IP65 wordt ook bereikt bij toepassingen met dubbele doorvoertules! De optionele beschermkap bereikt beschermingsklasse IP54.

**Dit product is verkrijgbaar in verschillende uitvoeringen: Met stalen schroeven of roestvrijstalen schroeven. Het is ook mogelijk om schroefdraadbussen te integreren. Vraag ons naar uw gewenste variant.**

IP54

UL 1977

ECOLAB certified

IP55

UL ECBT2

HL3 EN 45545-2

IP64

IEC 61984

RoHS compliant

IP65

IK04

REACH COMPLIANCE

UL TYPE 12

CE

Made in Germany

UL US in progress

UV ISO 4892-2A

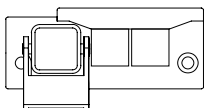
## Specificaties

IP-classificatie (EN 60529)	IP54, IP55, IP64, IP65
UL Type (UL 50E)	UL Type 12
Materiaal	Polyamide
Vlam klasse	
Temperatuur	-40 C° tot 120 C°
Eigenschappen	trillingsbestendig, UV-bestendig, halogeenvrij, zonder siliconen, corrosiebestendig (RVS uitvoering)

## Voordelen

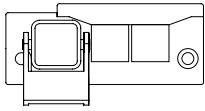
- Ruimtebesparing door veel mogelijke combinaties van industriële connectoren en frameoplossingen
- Garantie op voormonteerde kabels blijft behouden
- 3A/4A connectoren en kabels kunnen in één frame worden gecombineerd
- Hoge stabiliteit, trillingsbestendig
- Zeer eenvoudig te monteren
- Hoge flexibiliteit
- Beschermingsgraad IP65 / UL Type 12 (met afdichting en juiste selectie kabeldoorvoeren)
- Trekcontlasting volgens EN 62444
- CE-conform en compatibel met talrijke connector fabrikanten

## Producttypes en maten

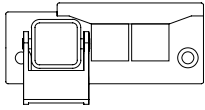


Art.nr.	<b>55500</b>
EAN	<b>4251269337185</b>
Aantal	<b>5</b>
Voor aantal kabels	<b>4</b>
Max. kabeldiameter	<b>15 mm</b>
Cable gland	<b>M20 (Ø 6 - 12 mm)</b>
Lengte	<b>98 mm</b>

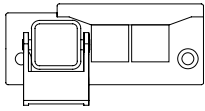
Breedte	<b>40,5 mm</b>
Hoogte	<b>20 mm</b>
Montage hoogte	<b>119 mm</b>
Inbouwmaat	<b>65 x 24 mm</b>
Aantal schroefgaten	<b>2</b>
Diameter van schroefgaten	<b>5,8 mm</b>
Materiaal schroeven	<b>Plaatstaal verzinkt</b>
Geschikt voor tules	<b>2 x KT klein</b>



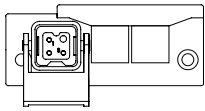
Art.nr.	<b>55500.200</b>	Breedte	<b>40,5 mm</b>
EAN	<b>4251269337253</b>	Hoogte	<b>20 mm</b>
Aantal	<b>5</b>	Montage hoogte	<b>119 mm</b>
Voor aantal kabels	<b>4</b>	Inbouwmaat	<b>65 × 24 mm</b>
Max. kabeldiameter	<b>15 mm</b>	Aantal schroefgaten	<b>2</b>
Cable gland	<b>M20 (Ø 6 - 12 mm)</b>	Diameter van schroefgaten	<b>5,8 mm</b>
Lengte	<b>98 mm</b>	Materiaal schroeven	<b>Roestvrij staal V2A</b>
		Geschikt voor tules	<b>2 x KT klein</b>



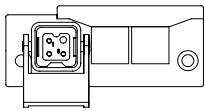
Art.nr.	<b>55501</b>	Breedte	<b>40,5 mm</b>
EAN	<b>4251269337192</b>	Hoogte	<b>20 mm</b>
Aantal	<b>5</b>	Montage hoogte	<b>119 mm</b>
Voor aantal kabels	<b>4</b>	Inbouwmaat	<b>65 × 24 mm</b>
Max. kabeldiameter	<b>15 mm</b>	Aantal schroefgaten	<b>2</b>
Cable gland	<b>M25 (Ø 13 - 18 mm)</b>	Diameter van schroefgaten	<b>5,8 mm</b>
Lengte	<b>98 mm</b>	Materiaal schroeven	<b>Plaatstaal verzinkt</b>
		Geschikt voor tules	<b>2 x KT klein</b>



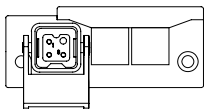
Art.nr.	<b>55501.200</b>	Breedte	<b>40,5 mm</b>
EAN	<b>4251269337291</b>	Hoogte	<b>20 mm</b>
Aantal	<b>5</b>	Montage hoogte	<b>119 mm</b>
Voor aantal kabels	<b>4</b>	Inbouwmaat	<b>65 × 24 mm</b>
Max. kabeldiameter	<b>15 mm</b>	Aantal schroefgaten	<b>2</b>
Cable gland	<b>M25 (Ø 13 - 18 mm)</b>	Diameter van schroefgaten	<b>5,8 mm</b>
Lengte	<b>98 mm</b>	Materiaal schroeven	<b>Roestvrij staal V2A</b>
		Geschikt voor tules	<b>2 x KT klein</b>



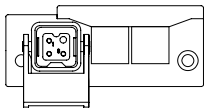
Art.nr.	<b>55502</b>	Breedte	<b>40,5 mm</b>
EAN	<b>4251269337208</b>	Hoogte	<b>20 mm</b>
Aantal	<b>5</b>	Montage hoogte	<b>119 mm</b>
Voor aantal kabels	<b>4</b>	Inbouwmaat	<b>65 × 24 mm</b>
Max. kabeldiameter	<b>15 mm</b>	Aantal schroefgaten	<b>2</b>
Cable gland	<b>M20 (Ø 6 - 12 mm)</b>	Diameter van schroefgaten	<b>5,8 mm</b>
Lengte	<b>98 mm</b>	Materiaal schroeven	<b>Plaatstaal verzinkt</b>
		Geschikt voor tules	<b>2 x KT klein</b>



Art.nr.	<b>55502.200</b>	Breedte	<b>40,5 mm</b>
EAN	<b>4251269337338</b>	Hoogte	<b>20 mm</b>
Aantal	<b>5</b>	Montage hoogte	<b>119 mm</b>
Voor aantal kabels	<b>4</b>	Inbouwmaat	<b>65 × 24 mm</b>
Max. kabeldiameter	<b>15 mm</b>	Aantal schroefgaten	<b>2</b>
Cable gland	<b>M20 (Ø 6 - 12 mm)</b>	Diameter van schroefgaten	<b>5,8 mm</b>
Lengte	<b>98 mm</b>	Materiaal schroeven	<b>Roestvrij staal V2A</b>
		Geschikt voor tules	<b>2 x KT klein</b>

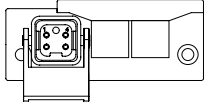


Art.nr.	<b>55503</b>	Breedte	<b>40,5 mm</b>
EAN	<b>4251269337215</b>	Hoogte	<b>20 mm</b>
Aantal	<b>5</b>	Montage hoogte	<b>119 mm</b>
Voor aantal kabels	<b>4</b>	Inbouwmaat	<b>65 × 24 mm</b>
Max. kabeldiameter	<b>15 mm</b>	Aantal schroefgaten	<b>2</b>
Cable gland	<b>M25 (Ø 13 - 18 mm)</b>	Diameter van schroefgaten	<b>5,8 mm</b>
Lengte	<b>98 mm</b>	Materiaal schroeven	<b>Plaatstaal verzinkt</b>
		Geschikt voor tules	<b>2 x KT klein</b>



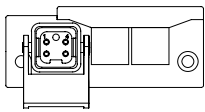
Art.nr. **55503.200**  
EAN **4251269337376**  
Aantal **5**  
Voor aantal kabels **4**  
Max. kabeldiameter **15 mm**  
Cable gland **M25 (Ø 13 - 18 mm)**  
Lengte **98 mm**

Breedte **40,5 mm**  
Hoogte **20 mm**  
Montage hoogte **119 mm**  
Inbouwmaat **65 × 24 mm**  
Aantal schroefgaten **2**  
Diameter van schroefgaten **5,8 mm**  
Materiaal schroeven **Roestvrij staal V2A**  
Geschikt voor tules **2 x KT klein**



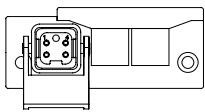
Art.nr. **55504**  
EAN **4251269337222**  
Aantal **5**  
Voor aantal kabels **4**  
Max. kabeldiameter **15 mm**  
Cable gland **M20 (Ø 6 - 12 mm)**  
Lengte **98 mm**

Breedte **40,5 mm**  
Hoogte **20 mm**  
Montage hoogte **119 mm**  
Inbouwmaat **65 × 24 mm**  
Aantal schroefgaten **2**  
Diameter van schroefgaten **5,8 mm**  
Materiaal schroeven **Plaatstaal verzinkt**  
Geschikt voor tules **2 x KT klein**



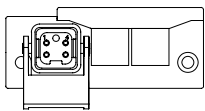
Art.nr. **55504.200**  
EAN **4251269337413**  
Aantal **5**  
Voor aantal kabels **4**  
Max. kabeldiameter **15 mm**  
Cable gland **M20 (Ø 6 - 12 mm)**  
Lengte **98 mm**

Breedte **40,5 mm**  
Hoogte **20 mm**  
Montage hoogte **119 mm**  
Inbouwmaat **65 × 24 mm**  
Aantal schroefgaten **2**  
Diameter van schroefgaten **5,8 mm**  
Materiaal schroeven **Roestvrij staal V2A**  
Geschikt voor tules **2 x KT klein**



Art.nr. **55505**  
EAN **4251269337239**  
Aantal **5**  
Voor aantal kabels **4**  
Max. kabeldiameter **15 mm**  
Cable gland **M25 (Ø 13 - 18 mm)**  
Lengte **98 mm**

Breedte **40,5 mm**  
Hoogte **20 mm**  
Montage hoogte **119 mm**  
Inbouwmaat **65 × 24 mm**  
Aantal schroefgaten **2**  
Diameter van schroefgaten **5,8 mm**  
Materiaal schroeven **Plaatstaal verzinkt**  
Geschikt voor tules **2 x KT klein**



Art.nr. **55505.200**  
EAN **4251269337451**  
Aantal **5**  
Voor aantal kabels **4**  
Max. kabeldiameter **15 mm**  
Cable gland **M25 (Ø 13 - 18 mm)**  
Lengte **98 mm**

Breedte **40,5 mm**  
Hoogte **20 mm**  
Montage hoogte **119 mm**  
Inbouwmaat **65 × 24 mm**  
Aantal schroefgaten **2**  
Diameter van schroefgaten **5,8 mm**  
Materiaal schroeven **Roestvrij staal V2A**  
Geschikt voor tules **2 x KT klein**

Art.nr. **55512**  
EAN **4251269337**  
**246**  
Aantal **5**



Art.nr. **55513**  
EAN **4251269337**  
**567**  
Aantal **5**



**icotek**<sup>®</sup>  
smart cable management