

KEL-BES | Listelli a spazzole

per entrata cavi



RoHS
compliant



Made in
Germany

I listelli per entrata cavi KEL-BES sono utili per portare i cavi all'interno di cabine di rete, quadri di controllo e cabine di controllo. Il KEL-BES è anche una soluzione ideale per l'entrata e l'uscita di cavi che devono passare attraverso doppi fondi, per esempio all'interno di sale computer.

I listelli KEL-BES richiedono le stesse foratura dei connettori industriali a 10, 16 e 24 poli.

Le piastre a spazzola possono essere fissate tramite viti o mediante rivetti espandibili.

Caratteristiche

Materiale	Poliamide Spazzole: Poliammide
Infiammabilità	UL94-V0, autoestinguente
Temperatura	-20 C° ... 90 C°
Proprietà	senza siliconi, senza alogeni
Tipo di fissaggio	Avvitare, Rivettare

Vantaggi e benefici

- Facile da installare
- Uso versatile
- Barriera alla polvere e oggetti grossolani
- Separazione visiva
- Protezione degli angoli

Tipi di prodotto

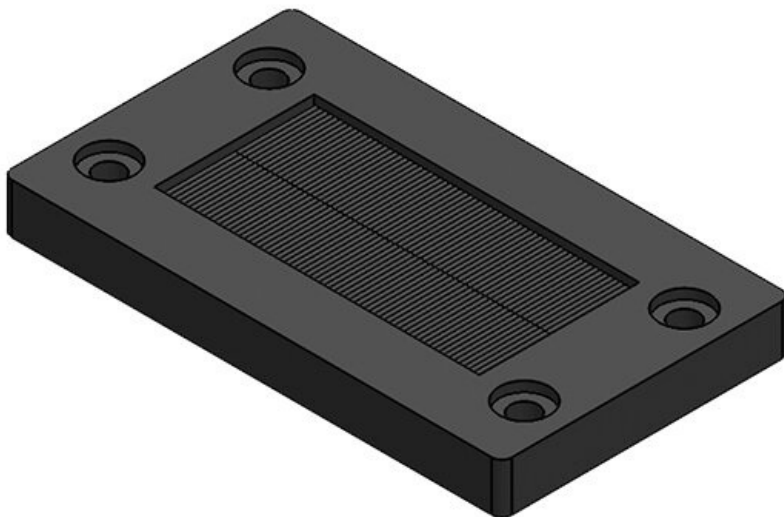
KEL-BES 24



Codice	51515	Apertura	112 × 36 mm
EAN	4251269315	Numero di fori	4
	442	per viti	
Unità di imballaggio	10	Diam. dei fori	5,8 mm
Lunghezza	147 mm	per viti	
Larghezza	58 mm		
Altezza	10 mm		
Altezza di montaggio	10 mm		

KEL-BES 16

Codice	51510	Apertura	86 x 36 mm
EAN	4251269315	Numero di fori	4
	435	per viti	
Unità di imballaggio	10	Diam. dei fori	5,8 mm
Lunghezza	120 mm	per viti	
Larghezza	58 mm		
Altezza	10 mm		
Altezza di montaggio	10 mm		

KEL-BES 10

Codice	51505	Apertura	65 x 36 mm
EAN	4251269315	Numero di fori	4
	428	per viti	
Unità di imballaggio	10	Diam. dei fori	5,8 mm
Lunghezza	100 mm	per viti	
Larghezza	58 mm		
Altezza	10 mm		
Altezza di montaggio	10 mm		