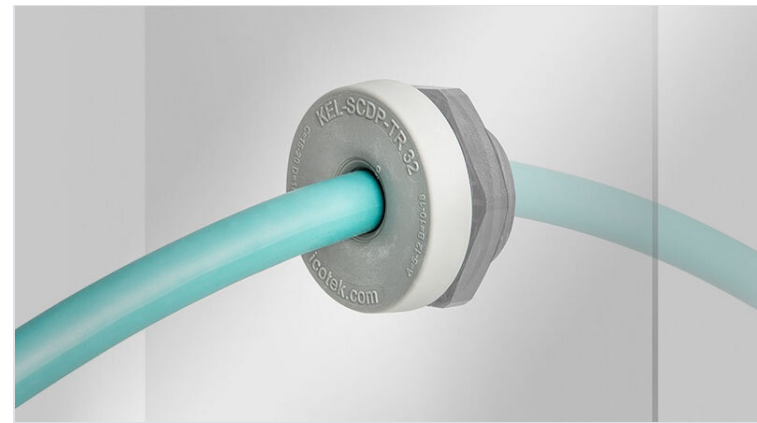


# KEL-SCDP-TR | Membranes passe-câbles rondes avec filetage M25 - M63

pour câbles de 5 à 52 mm de diamètre / IP65



La membrane KEL-SCDP-TR permet le passage de câbles et gaines et confère un IP65. L'avantage réside dans la grande plage de serrage proposée.

En fonction du diamètre du câble/tuyau, les membranes circulaires peuvent être facilement décollées pour garantir un ajustement parfait. Pour cela il suffit d'un seul petit trou entre les anneaux et l'anneau correspondant peut être retiré très simplement. La zone évidée reste ronde et scelle donc très bien le câble / tuyau.

Les KEL-SCDP-TR ont été développés pour le montage sur découpes métriques. Ils sont disponibles de M25 à M63. Des écrous hexagonaux sont joints à la livraison.

IP54

IP55

IP64

IP65

ECOLAB certified



RoHS compliant

REACH COMPLIANCE

Made in Germany

## Spécifications

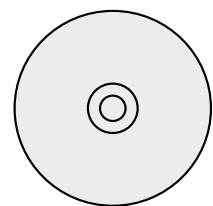
<b>Protection IP (EN 60529)</b>	IP54, IP55, IP64, IP65
<b>Matière</b>	Élastomère Support: Polyamide
<b>Température</b>	-40 C° à 100 C°
<b>Propriétés</b>	sans silicone, sans halogènes
<b>Type de fixation</b>	Vissage par contre-écrou

## Avantages

- Protection parfaite des bords de découpe et étanchéité (IP65)
- Les membranes circulaires peuvent être facilement décollées
- Montage rapide sans outils
- Des écrous hexagonaux sont joints à la livraison

## Types et tailles de produits

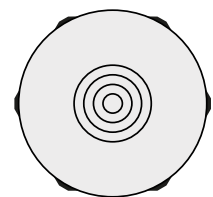
### KEL-SCDP-TR 25



N° de cde	<b>44070</b>
EAN	<b>85472000</b>
Unité d'emballage	<b>10</b>
Pour nombre max. de câbles	<b>1</b>
Diamètre max. du câble	<b>17 mm</b>
Hauteur	<b>22 mm</b>
Hauteur de montage	<b>8 mm</b>

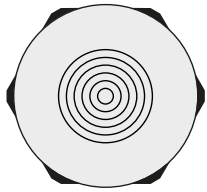
Diamètre extérieur	<b>39 mm</b>
Découpe, ronde	<b>25,3 mm</b>
Découpe, métrique	<b>M25</b>
Filetage	<b>M25 x 1,5</b>
Longueur filetage	<b>14 mm</b>
Pour diamètres de câble	<b>1 x 5 - 17 mm</b>

### KEL-SCDP-TR 32



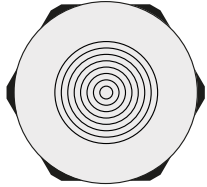
N° de cde	<b>44071</b>
EAN	<b>4251269328954</b>
Unité d'emballage	<b>10</b>
Pour nombre max. de câbles	<b>1</b>
Diamètre max. du câble	<b>23 mm</b>
Hauteur	<b>22 mm</b>
Hauteur de montage	<b>8 mm</b>

Diamètre extérieur	<b>44 mm</b>
Découpe, ronde	<b>32,3 mm</b>
Découpe, métrique	<b>M32</b>
Filetage	<b>M32 x 1,5</b>
Longueur filetage	<b>14 mm</b>
Pour diamètres de câble	<b>1 x 5 - 23 mm</b>

**KEL-SCDP-TR 40**

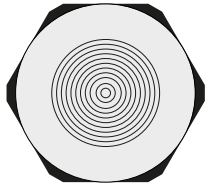
N° de cde **44072**  
 EAN **4251269328961**  
 Unité d'emballage **10**  
 Pour nombre max. de câbles **1**  
 Diamètre max. du câble **28 mm**  
 Hauteur **22 mm**  
 Hauteur de montage **8 mm**

Diamètre extérieur **52 mm**  
 Découpe, ronde **40,4 mm**  
 Découpe, métrique **M40**  
 Filetage **M40 × 1,5**  
 Longueur filetage **14 mm**  
 Pour diamètres de câble **1 x 8 - 28 mm**

**KEL-SCDP-TR 50**

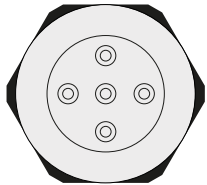
N° de cde **44073**  
 EAN **4251269328978**  
 Unité d'emballage **10**  
 Pour nombre max. de câbles **1**  
 Diamètre max. du câble **38 mm**  
 Hauteur **22 mm**  
 Hauteur de montage **8 mm**

Diamètre extérieur **62 mm**  
 Découpe, ronde **50,4 mm**  
 Découpe, métrique **M50**  
 Filetage **M50 × 1,5**  
 Longueur filetage **14 mm**  
 Pour diamètres de câble **1 x 8 - 38 mm**

**KEL-SCDP-TR 63|1**

N° de cde **44074**  
 EAN **4251269328985**  
 Unité d'emballage **10**  
 Pour nombre max. de câbles **1**  
 Diamètre max. du câble **52 mm**  
 Hauteur **22 mm**  
 Hauteur de montage **8 mm**

Diamètre extérieur **75 mm**  
 Découpe, ronde **63,4 mm**  
 Découpe, métrique **M63**  
 Filetage **M63 × 1,5**  
 Longueur filetage **14 mm**  
 Pour diamètres de câble **1 x 8 - 52 mm**

**KEL-SCDP-TR 63|5+1**

N° de cde **44078**  
 EAN **4251269328992**  
 Unité d'emballage **10**  
 Pour nombre max. de câbles **5**  
 Diamètre max. du câble **52 mm**  
 Hauteur **22 mm**  
 Hauteur de montage **8 mm**

Diamètre extérieur **75 mm**  
 Découpe, ronde **63,4 mm**  
 Découpe, métrique **M63**  
 Filetage **M63 × 1,5**  
 Longueur filetage **14 mm**  
 Pour diamètres de câble **5 x 5 - 13 mm**  
**1 x 50 - 52 mm**