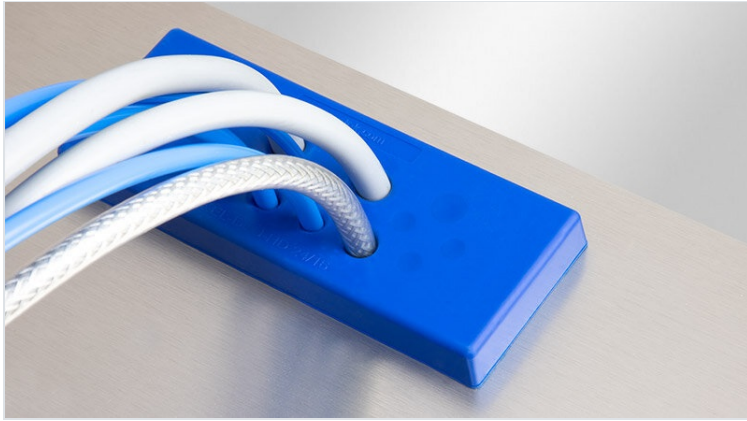


KEL-DPU-HD | Plaques passe-câbles hygiéniques avec membranes

avec soulagement de la tension des câbles élevée / IP66 / IP68



Les nouvelles plaques passe-câbles KEL-DPU-HD ont été spécialement conçues pour être installées dans les machines de transformation et d'emballage alimentaires. Lors du développement selon les directives de la conception hygiénique, nous avons veillé à ce que le côté visible de la plaque d'entrée de câbles soit exempt de tout interstice, privilégiant ainsi une surface très lisse ($R_a = 0,421 \mu\text{m}$ selon ISO 4287). Le contour extérieur a un rayon de 6 mm au lieu des 3 mm requis, assurant ainsi un recouvrement optimal. De plus, le KEL-DPU-HD utilise un élastomère conforme à la FDA selon l'approbation alimentaire 1935/2004/EG et (UE) 10/2011. La couleur bleue de sécurité assure une reconnaissance visuelle efficace.

Les plaques passe-câbles KEL-DPU-HD sont conçues pour acheminer et étanchéifier des câbles sans connecteurs de 3,2 mm à 20,5 mm de diamètre, dans un espace limité avec des indices IP66 / IP68**. Le KEL-DPU-HD se caractérise particulièrement par son cadre solide et robuste et la décharge de traction accrue des câbles acheminés.

Le KEL-DPU-HD 24 correspond exactement aux dimensions de découpe des connecteurs industriels standard à 24 pôles. La plaque passe-câbles se monte soit par vissage à l'intérieur du coffret, soit par encliquetage dans la découpe.

** IP66/IP68 uniquement lorsque le produit est vissé



Spécifications

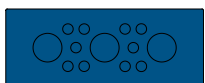
Protection IP (EN 60529)	IP54, IP55, IP64, IP65, IP66, IP67, IP68
Matière	Élastomère Support: Polypropylène
Caract. au feu	UL94-HB
Température	-40 C° à 80 C°
Propriétés	sans silicone, résistant à l'huile et à la moisissure, résistance chimique supérieure, sans halogènes
Type de fixation	Visser, Enclencher

Avantages

- Élastomère de la plaque passe-câbles en matériau conforme à la norme 1935/2004/EG, (UE) 10/2011
- Conforme à la FDA
- Développé selon les directives de conception hygiénique
- Conception hygiénique - sans interstice évitant le dépôt de résidus
- Design plat, surface lisse ($R_a = 0,421 \mu\text{m}$ selon ISO 4287)
- Double étanchéité des câbles (IP66 / IP68**)
- Grande résistance et stabilité
- Très bonne tenue à la traction
- Montage simple et rapide
- Très forte densité de câbles
- Pour câbles de 3,2 à 22,2 mm de diamètre
- Processus de nettoyage reproductible
- Très faible absorption d'humidité
- Haute résistance aux solvants, huiles, graisses, produits minéraux

Types et tailles de produits

KEL-DPU-HD 24|13



N° de cde	73940
EAN	4251269324260
Unité d'emballage	10
Pour nombre max. de câbles	13
Diamètre max. du câble	20,5 mm
Longueur	147 mm
Largeur	58 mm

Hauteur	14 mm
Hauteur de montage	14 mm
Couleur	bleue (semblable à RAL 5005)
Rugosité de surface (ISO 4287)	$R_a = 0,421 \mu\text{m}$
Découpe	112 x 36 mm
Filetage	M4
Pour épais. min. de paroi	1,5 mm
Pour épais. max. de paroi	2 mm
Nombre de trous de vis	4
Diamètre trous de vis	4 mm
Pour diamètres de câble	10 x 3.2 - 6.3 mm
	3 x 16 - 20.5 mm

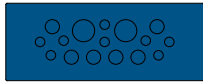
KEL-DPU-HD 24|14

N° de cde
EAN
Unité d'emballage
Pour nombre max. de câbles
Diamètre max. du câble
Longueur
Largeur

73944
4251269324277
10
14
10,5 mm
147 mm
58 mm

Hauteur
Hauteur de montage
Couleur
Rugosité de surface (ISO 4287)
Découpe
Filetage
Pour épais. min. de paroi
Pour épais. max. de paroi
Nombre de trous de vis
Diamètre trous de vis
Pour diamètres de câble

14 mm
14 mm
bleue (semblable à RAL 5005)
Ra = 0,421 µm
112 x 36 mm
M4
1,5 mm
2 mm
4
4 mm
5 x 3.2 - 6.3 mm
2 x 4 - 7.5 mm
3 x 5.5 - 10.5 mm
1 x 8 - 12.5 mm
3 x 12 - 16.2 mm

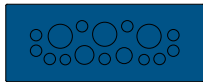
KEL-DPU-HD 24|16

N° de cde
EAN
Unité d'emballage
Pour nombre max. de câbles
Diamètre max. du câble
Longueur
Largeur

73936
4251269324284
10
16
14,5 mm
147 mm
58 mm

Hauteur
Hauteur de montage
Couleur
Rugosité de surface (ISO 4287)
Découpe
Filetage
Pour épais. min. de paroi
Pour épais. max. de paroi
Nombre de trous de vis
Diamètre trous de vis
Pour diamètres de câble

14 mm
14 mm
bleue (semblable à RAL 5005)
Ra = 0,421 µm
112 x 36 mm
M4
1,5 mm
2 mm
4
4 mm
8 x 3.2 - 5.5 mm
6 x 5 - 8.5 mm
2 x 9.5 - 14.5 mm

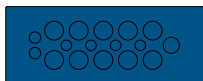
KEL-DPU-HD 24|16-1

N° de cde
EAN
Unité d'emballage
Pour nombre max. de câbles
Diamètre max. du câble
Longueur
Largeur

73932
4251269324291
10
16
16,2 mm
147 mm
58 mm

Hauteur
Hauteur de montage
Couleur
Rugosité de surface (ISO 4287)
Découpe
Filetage
Pour épais. min. de paroi
Pour épais. max. de paroi
Nombre de trous de vis
Diamètre trous de vis
Pour diamètres de câble

14 mm
14 mm
bleue (semblable à RAL 5005)
Ra = 0,421 µm
112 x 36 mm
M4
1,5 mm
2 mm
4
4 mm
2 x 3.2 - 6.3 mm
9 x 4 - 7.5 mm
1 x 5.5 - 10.5 mm
1 x 8 - 12.5 mm
3 x 12 - 16.2 mm

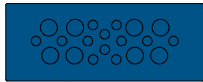
KEL-DPU-HD 24|17

N° de cde
EAN
Unité d'emballage
Pour nombre max. de câbles
Diamètre max. du câble
Longueur
Largeur

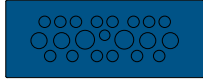
73934
4251269324307
10
17
12,5 mm
147 mm
58 mm

Hauteur
Hauteur de montage
Couleur
Rugosité de surface (ISO 4287)
Découpe
Filetage
Pour épais. min. de paroi
Pour épais. max. de paroi
Nombre de trous de vis
Diamètre trous de vis
Pour diamètres de câble

14 mm
14 mm
bleue (semblable à RAL 5005)
Ra = 0,421 µm
112 x 36 mm
M4
1,5 mm
2 mm
4
4 mm
4 x 3.2 - 6.3 mm
2 x 4 - 7.5 mm
1 x 5.5 - 10.5 mm
10 x 8 - 12.5 mm

KEL-DPU-HD 24|20

N° de cde	73938	Hauteur	14 mm
EAN	4251269324314	Hauteur de montage	14 mm
Unité d'emballage	10	Couleur	bleue (semblable à RAL 5005)
Pour nombre max. de câbles	20	Rugosité de surface (ISO 4287)	Ra = 0,421 µm
Diamètre max. du câble	10,5 mm	Découpe	112 x 36 mm
Longueur	147 mm	Filetage	M4
Largeur	58 mm	Pour épais. min. de paroi	1,5 mm
		Pour épais. max. de paroi	2 mm
		Nombre de trous de vis	4
		Diamètre trous de vis	4 mm
		Pour diamètres de câble	12 x 3.2 - 5.5 mm
			8 x 5 - 10.5 mm

KEL-DPU-HD 24|21

N° de cde	73930	Hauteur	14 mm
EAN	4251269324321	Hauteur de montage	14 mm
Unité d'emballage	10	Couleur	bleue (semblable à RAL 5005)
Pour nombre max. de câbles	21	Rugosité de surface (ISO 4287)	Ra = 0,421 µm
Diamètre max. du câble	12,5 mm	Découpe	112 x 36 mm
Longueur	147 mm	Filetage	M4
Largeur	58 mm	Pour épais. min. de paroi	1,5 mm
		Pour épais. max. de paroi	2 mm
		Nombre de trous de vis	4
		Diamètre trous de vis	4 mm
		Pour diamètres de câble	1 x 3.2 - 6.3 mm
			14 x 4 - 7.5 mm
			4 x 5.5 - 10.5 mm
			2 x 8 - 12.5 mm

KEL-DPU-HD 24|32

N° de cde	73942	Hauteur	14 mm
EAN	4251269324338	Hauteur de montage	14 mm
Unité d'emballage	10	Couleur	bleue (semblable à RAL 5005)
Pour nombre max. de câbles	32	Rugosité de surface (ISO 4287)	Ra = 0,421 µm
Diamètre max. du câble	6,3 mm	Découpe	112 x 36 mm
Longueur	147 mm	Filetage	M4
Largeur	58 mm	Pour épais. min. de paroi	1,5 mm
		Pour épais. max. de paroi	2 mm
		Nombre de trous de vis	4
		Diamètre trous de vis	4 mm
		Pour diamètres de câble	32 x 3.2 - 6.3 mm