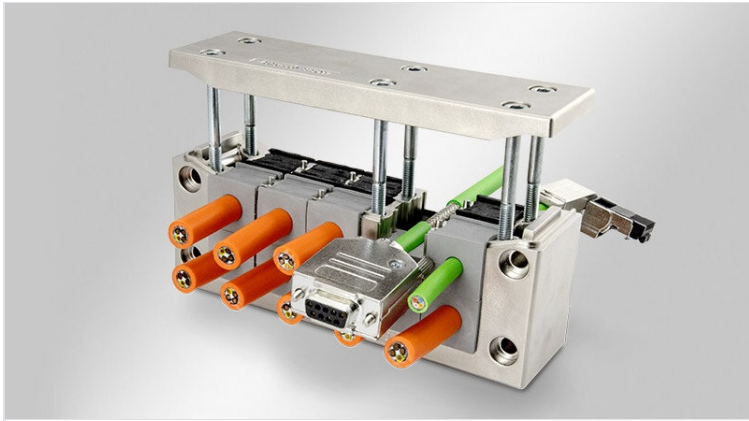


# CEM-KEL-DS | Cadres passe-câbles CEM divisibles

pour câbles avec connecteur / IP55



IP54

IP55

RIA



RoHS  
compliant



Made in  
Germany

Le cadre CEM d'entrée de câbles CEM-KEL-DS a été métallisé (enduit de galvanisation) pour créer une surface conductrice.

Le passe-câble avant (KT) est utilisé pour le maintien et l'étanchéité des câbles. Le blindage du câble est mis en contact sur 360° via le joint conducteur arrière (CEM-KT).

Le cadre passe-câbles CEM-KEL-DS est compatible sur les ouvertures des connecteurs industriels 24 pôles. Concernant la largeur de découpe, on peut aussi choisir 46 mm au lieu de 36 mm ce qui permet d'introduire de plus gros connecteurs.

Le contact entre le CEM-KEL-DS et la paroi du boîtier conducteur est réalisé via un joint plat conducteur inclus.

## Spécifications

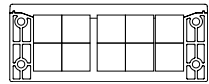
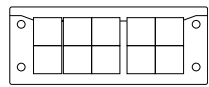
Protection IP (EN 60529)	IP54, IP55
Matière	Polyamide, assemblage hautement conducteur
Caract. au feu	UL94-HB
Température	-40 C° à 140 C°
Type de fixation	Visser

## Avantages

- Les perturbations induites et conduites sont détournées de manière fiable
- Les fonctions de maintien et d'étanchéité des câbles sont séparées de la fonction de reprise de blindage CEM
- Surface résistante aux rayures
- Mise en contact du blindage de câble à 360°
- Joints CEM entièrement en matière conductrice élastomère
- Très bonne valeur de dissipation
- Très bon effet de blindage CEM

## Types et tailles de produits

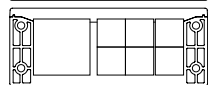
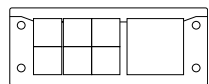
### CEM-KEL-DS 24|10



N° de cde	<b>99410</b>
EAN	<b>4251269322679</b>
Unité d'emballage	<b>1</b>
Pour nombre max. de câbles	<b>10</b>
Diamètre max. du câble	<b>17 mm</b>
Longueur	<b>147 mm</b>
Largeur	<b>58 mm</b>

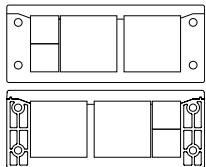
Hauteur	<b>40 mm</b>
Hauteur de montage	<b>40 mm</b>
Découpe	<b>112 x 36 mm</b>
Nombre de trous de vis	<b>4</b>
Diamètre trous de vis	<b>5,8 mm</b>
Matière des vis	<b>Acier inoxydable V2A</b>
Convient pour joints	<b>10 x CEM-KT petit</b> <b>10 x KT petit</b>

### CEM-KEL-DS 24|7



N° de cde	<b>99411</b>
EAN	<b>4251269322686</b>
Unité d'emballage	<b>1</b>
Pour nombre max. de câbles	<b>7</b>
Diamètre max. du câble	<b>35 mm</b>
Longueur	<b>147 mm</b>
Largeur	<b>58 mm</b>

Hauteur	<b>40 mm</b>
Hauteur de montage	<b>40 mm</b>
Découpe	<b>112 x 36 mm</b>
Nombre de trous de vis	<b>4</b>
Diamètre trous de vis	<b>5,8 mm</b>
Matière des vis	<b>Acier inoxydable V2A</b>
Convient pour joints	<b>6 x CEM-KT petit</b> <b>1 x CEM-KT grand</b>



N° de cde	<b>99412</b>	Hauteur	<b>40 mm</b>
EAN	<b>4251269322693</b>	Hauteur de montage	<b>40 mm</b>
Unité d'emballage	<b>1</b>	Découpe	<b>112 x 36 mm</b>
Pour nombre max. de câbles	<b>4</b>	Nombre de trous de vis	<b>4</b>
Diamètre max. du câble	<b>35 mm</b>	Diamètre trous de vis	<b>5,8 mm</b>
Longueur	<b>147 mm</b>	Matière des vis	<b>Acier inoxydable V2A</b>
Largeur	<b>58 mm</b>	Convient pour joints	<b>2 x CEM-KT petit 2 x CEM-KT grand</b>

---

**icotek**<sup>®</sup>  
smart cable management