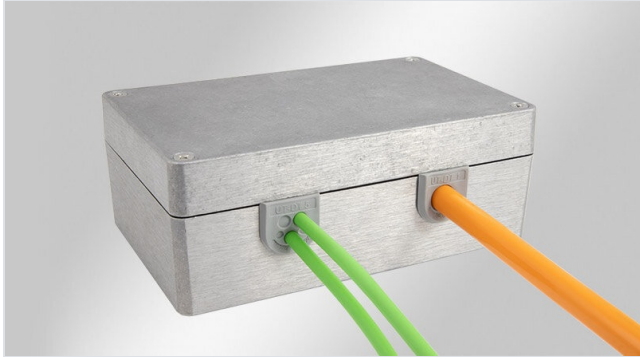


# UT-DT | Pasacables multi-membrana en forma de U

para cables sin conectores, montaje sin herramientas / hasta IP54



El pasacables de membrana UT-DT se utiliza para cables sin conector. Su uso permite aumentar la densidad de cables gestionados. Se puede utilizar siempre que sea posible el uso de pasacables UT.

El espesor de pared de la carcasa puede oscilar entre 1,0 y 4,0 milímetros.

Se puede utilizar en diferentes tipos de cajas/armarios hechas de distintos materiales, incluyendo plástico, metal y aluminio.

**Al atornillar firmemente la tapa a la caja, se ejerce presión sobre el pasacables y, dependiendo de las propiedades de la caja, se consigue un grado de protección de hasta IP54.**

IP54

HL3  
EN 45545-2

ECOLAB  
certified

UV  
ISO 4892-2A

RoHS  
compliant

REACH  
COMPLIANCE

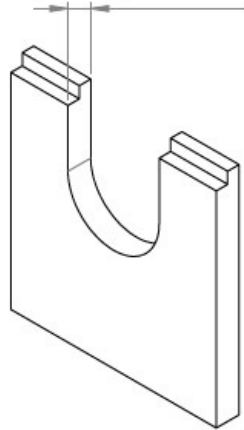
Made in  
Germany

## Ausbruch | Cut-out

### Gehäuse mit Nut – Federsystem

#### Housing with tongue and groove system

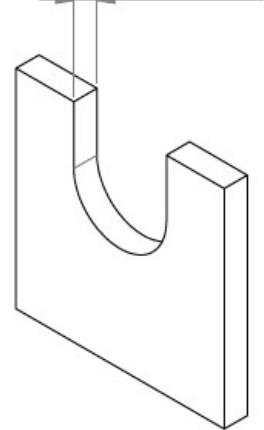
Wanddicke | Wall thickness  
1,0 mm – 4,0 mm



### Gehäuse ohne Nut - Federsystem

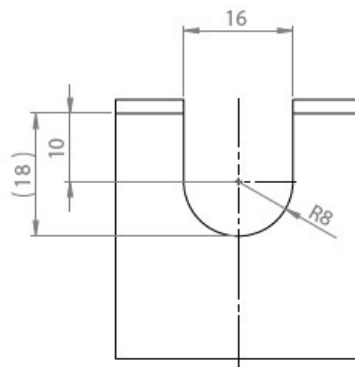
#### Housing without tongue and groove system

Wanddicke | Wall thickness  
1,0 mm – 4,0 mm



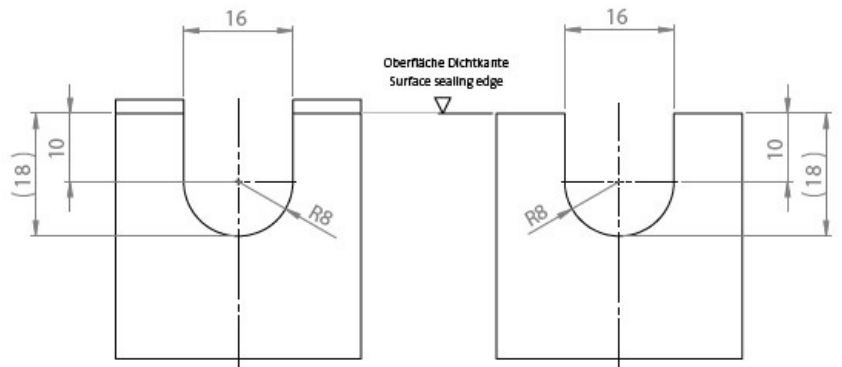
### Ausbruch mit Nut

#### Cut-out with groove



### Ausbruch ohne Nut

#### Cut-out without groove



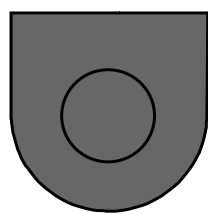
## Especificaciones

<b>Protección IP (EN 60529)</b>	IP54
<b>Material</b>	Elastómero
<b>Combustibilidad</b>	UL94-V0, autoextinguible
<b>Temperatura de funcionamiento</b>	-40 C° hasta 100 C°
<b>Propiedades</b>	Resistente a rayos UV, Libre de silicona, Libre de halógenos
<b>Opciones de montaje</b>	Inserción

## Ventajas y beneficios

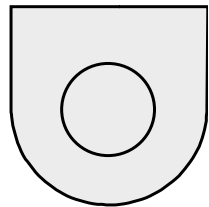
- Hasta 5 cables pueden rutearse con un inserto
- Para espesores de pared de 1-4 mm
- Fácil montaje sin herramientas
- Solución rentable

## Tipos y tamaños de productos



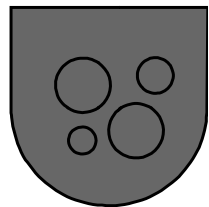
Ref. **56120**  
EAN **4251269336553**  
Unidad de embalaje **10**  
Para número máximo de cables **1**  
Color **Negro**  
Largo **23,5 mm**  
Ancho **23 mm**

Altura **11 mm**  
Altura de montaje **5 mm**  
Para espesor mínimo de pared **1 mm**  
Para espesor máximo de pared **4 mm**  
Rango de sujeción **1 x 1 - 11 mm**



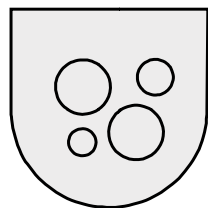
Ref. **56020**  
EAN **4251269335945**  
Unidad de embalaje **10**  
Para número máximo de cables **1**  
Color **gris (similar RAL 7035)**  
Largo **23,5 mm**  
Ancho **23 mm**

Altura **11 mm**  
Altura de montaje **5 mm**  
Para espesor mínimo de pared **1 mm**  
Para espesor máximo de pared **4 mm**  
Rango de sujeción **1 x 1 - 11 mm**



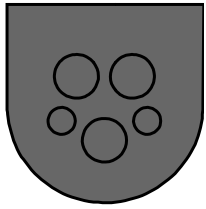
Ref. **56121**  
EAN **4251269336560**  
Unidad de embalaje **10**  
Para número máximo de cables **4**  
Color **Negro**  
Largo **23,5 mm**  
Ancho **23 mm**

Altura **11 mm**  
Altura de montaje **5 mm**  
Para espesor mínimo de pared **1 mm**  
Para espesor máximo de pared **4 mm**  
Rango de sujeción **1 x 1 - 3.2 mm**  
**1 x 1 - 4.2 mm**  
**2 x 1 - 6.4 mm**



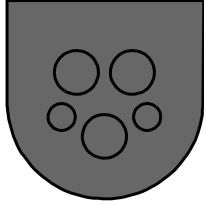
Ref. **56021**  
EAN **4251269335952**  
Unidad de embalaje **10**  
Para número máximo de cables **4**  
Color **gris (similar RAL 7035)**  
Largo **23,5 mm**  
Ancho **23 mm**

Altura **11 mm**  
Altura de montaje **5 mm**  
Para espesor mínimo de pared **1 mm**  
Para espesor máximo de pared **4 mm**  
Rango de sujeción **1 x 1 - 3.2 mm**  
**1 x 1 - 4.2 mm**  
**2 x 1 - 6.4 mm**



Ref. **56122**  
EAN **4251269336577**  
Unidad de embalaje **10**  
Para número máximo de cables **5**  
Color **Negro**  
Largo **23,5 mm**  
Ancho **23 mm**

Altura **11 mm**  
Altura de montaje **5 mm**  
Para espesor mínimo de pared **1 mm**  
Para espesor máximo de pared **4 mm**  
Rango de sujeción **2 x 1 - 3.2 mm**  
**3 x 1 - 5.2 mm**



Ref. **56022**  
EAN **4251269335969**  
Unidad de embalaje **10**  
Para número máximo de cables **5**  
Color **gris (similar RAL 7035)**  
Largo **23,5 mm**  
Ancho **23 mm**

Altura **11 mm**  
Altura de montaje **5 mm**  
Para espesor mínimo de pared **1 mm**  
Para espesor máximo de pared **4 mm**  
Rango de sujeción **2 x 1 - 3.2 mm**  
**3 x 1 - 5.2 mm**

**icotek**<sup>®</sup>  
smart cable management