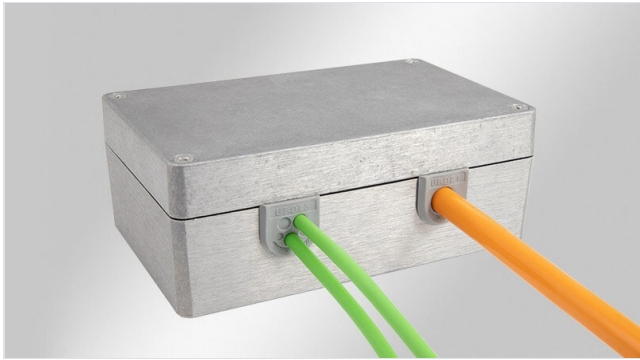


UT-DT | Multi-Membran Kabeltülle in U-Form

für Leitungen ohne Stecker, werkzeuglose Montage / bis IP54



Die Durchführungstülle der Baureihe UT-DT dient zur Durchführung nicht konfekzionierter Leitungen. Sie kann überall dort verwendet werden, wo der Einsatz der Kabeltüllen UT möglich ist.

Durch ihren Einsatz lässt sich die Packungsdichte der einzuführenden Leitungen erhöhen. Die Wanddicke des Gehäuses kann dabei von 1,0 bis 4,0 mm betragen. Sie wird in verschiedene Gehäusetypen aus unterschiedlichen Materialien eingesetzt. Hierzu zählen Kunststoff-, Metall- und Aluminium-Druckguss-Gehäuse.

Durch das Festschrauben des Deckels wirkt Pressdruck auf die Kabeltülle und ermöglicht je nach Beschaffenheit des Gehäuses eine Abdichtung bis IP54.

IP54

HL3
EN 45545-2

ECOLAB
certified

UV
ISO 4892-2A

RoHS
compliant

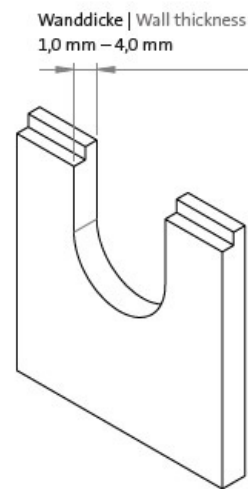
REACH
COMPLIANCE

Made in
Germany

Ausbruch | Cut-out

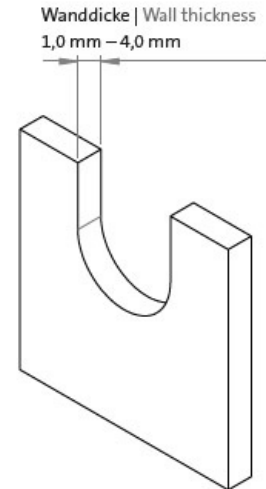
Gehäuse mit Nut – Federsystem

Housing with tongue and groove system



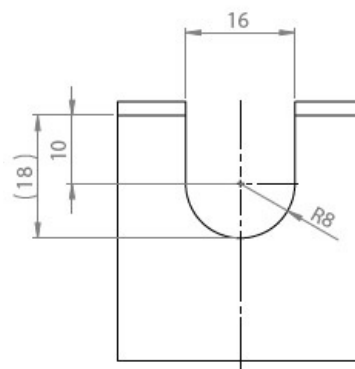
Gehäuse ohne Nut - Federsystem

Housing without tongue and groove system



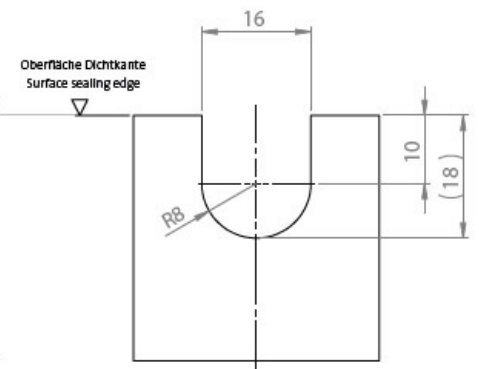
Ausbruch mit Nut

Cut-out with groove



Ausbruch ohne Nut

Cut-out without groove



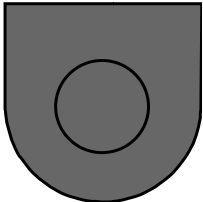
Technische Daten

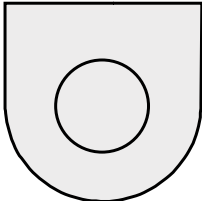
Schutzart IP (EN 60529)	IP54
Material	Elastomer
Brandklasse	UL94-V0, selbstverlöschend
Temperaturbereich	-40 C° bis 100 C°
Eigenschaften	UV-beständig, silikonfrei, halogenfrei
Montageart	Rasten

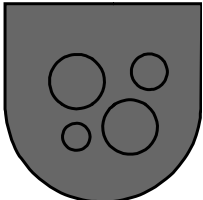
Vorteile

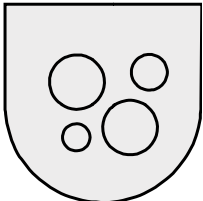
- Bis zu 5 Leitungen können mit einer Tülle eingeführt werden
- Für Gehäusewandstärken von 1 - 4 mm
- Einfache, werkzeugfreie Montage
- Kostengünstige Lösung

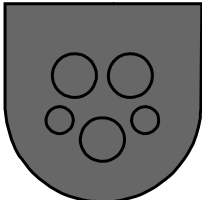
Produktvarianten & Grössen

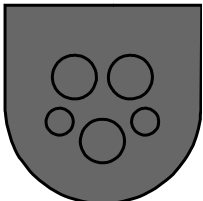
UT-DT 1 bk	Artikelnummer	56120	Höhe	11 mm
	EAN	4251269336553	Aufbauhöhe	5 mm
	Verpackungseinheit	10	Für min. Blechstärke	1 mm
	Für max. Anzahl Leitungen	1	Für max. Blechstärke	4 mm
	Farbe	schwarz	Klemmbereich	1 x 1 - 11 mm
	Länge	23,5 mm		
	Breite	23 mm		

UT-DT 1 gy	Artikelnummer	56020	Höhe	11 mm
	EAN	4251269335945	Aufbauhöhe	5 mm
	Verpackungseinheit	10	Für min. Blechstärke	1 mm
	Für max. Anzahl Leitungen	1	Für max. Blechstärke	4 mm
	Farbe	grau (ähnlich RAL 7035)	Klemmbereich	1 x 1 - 11 mm
	Länge	23,5 mm		
	Breite	23 mm		

UT-DT 4 bk	Artikelnummer	56121	Höhe	11 mm
	EAN	4251269336560	Aufbauhöhe	5 mm
	Verpackungseinheit	10	Für min. Blechstärke	1 mm
	Für max. Anzahl Leitungen	4	Für max. Blechstärke	4 mm
	Farbe	schwarz	Klemmbereich	1 x 1 - 3.2 mm
	Länge	23,5 mm		1 x 1 - 4.2 mm
	Breite	23 mm		2 x 1 - 6.4 mm

UT-DT 4 gy	Artikelnummer	56021	Höhe	11 mm
	EAN	4251269335952	Aufbauhöhe	5 mm
	Verpackungseinheit	10	Für min. Blechstärke	1 mm
	Für max. Anzahl Leitungen	4	Für max. Blechstärke	4 mm
	Farbe	grau (ähnlich RAL 7035)	Klemmbereich	1 x 1 - 3.2 mm
	Länge	23,5 mm		1 x 1 - 4.2 mm
	Breite	23 mm		2 x 1 - 6.4 mm

UT-DT 5 bk	Artikelnummer	56122	Höhe	11 mm
	EAN	4251269336577	Aufbauhöhe	5 mm
	Verpackungseinheit	10	Für min. Blechstärke	1 mm
	Für max. Anzahl Leitungen	5	Für max. Blechstärke	4 mm
	Farbe	schwarz	Klemmbereich	2 x 1 - 3.2 mm
	Länge	23,5 mm		3 x 1 - 5.2 mm
	Breite	23 mm		

UT-DT 5 gy	Artikelnummer	56022	Höhe	11 mm
	EAN	4251269335969	Aufbauhöhe	5 mm
	Verpackungseinheit	10	Für min. Blechstärke	1 mm
	Für max. Anzahl Leitungen	5	Für max. Blechstärke	4 mm
	Farbe	grau (ähnlich RAL 7035)	Klemmbereich	2 x 1 - 3.2 mm
	Länge	23,5 mm		3 x 1 - 5.2 mm
	Breite	23 mm		

