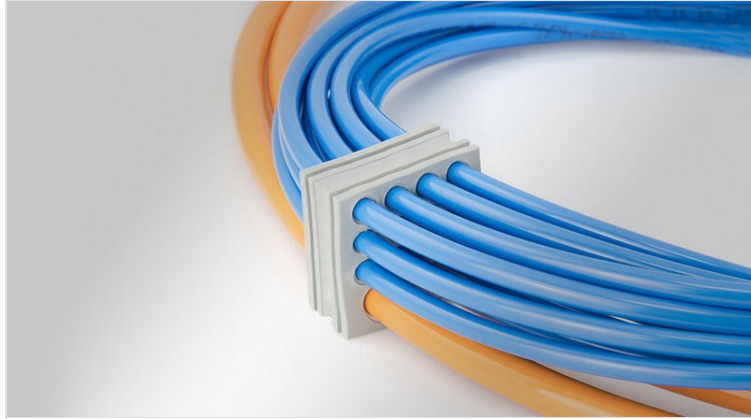


KT-DT | Kabeltüllen mit Multi-Membran

für Leitungsdurchmesser 1 - 14.5 mm / IP54 / UL Type 12



Die KT-DT Durchführungstüllen sind überall dort einsetzbar, wo eine hohe Anzahl an elektrischen, pneumatischen oder hydraulischen Leitungen durchgeführt und mit IP54 abgedichtet werden muss. Durch den Einsatz der KT-DT Durchführungstüllen lässt sich die Packungsdichte deutlich erhöhen.

KT-DT Kabeltüllen sind kompatibel zu teilbaren Kabeleinführungsleisten der Serien KEL-U, KEL und KEL-FG. Das Einführen von Leitungen mit und ohne Stecker in einer Kabeleinführungsleiste lässt sich somit problemlos kombinieren.

Die KT-DT Tüllen eignen sich darüber hinaus auch perfekt für die Baugruppenmontage von nachträglich konfektionierten Leitungen.

Durchstoßene Membranen können mit Stopfen ST-B wieder verschlossen werden.

IP54

UL TYPE
12

C
RU
US



RI
A

HL3
EN 45545-2

E45
E130
EN 45545-3

ECOLAB
certified

UV
ISO 4892-2A



RoHS
compliant

REACH
COMPLIANCE

Made in
Germany

Technische Daten

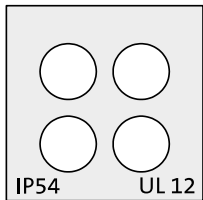
| | |
|--------------------------------|----------------------------|
| Schutzart IP (EN 60529) | IP54 |
| UL Type (UL 50E) | UL Type 12 |
| Material | Elastomer |
| Brandklasse | UL94-V0, selbstverlöschend |
| Temperaturbereich | -40 C° bis 100 C° |
| Eigenschaften | silikonfrei, halogenfrei |

Vorteile

- Ermöglichen Einführung von konfektionierten Leitungen durch Kabeleinführungsrahmen und teilbare Kabelverschraubungen
- Hohe Packungsdichte
- Vormontage einzelner Baugruppen möglich

Produktvarianten & Grössen

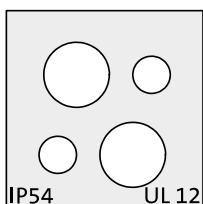
KT-DT 7



| | |
|---------------------------|--------------------------------|
| Artikelnummer | 41550 |
| EAN | 4251269319204 |
| Verpackungseinheit | 10 |
| Für max. Anzahl Leitungen | 4 |
| Farbe | grau (ähnlich RAL 7035) |
| Länge | 21 mm |
| Breite | 21 mm |

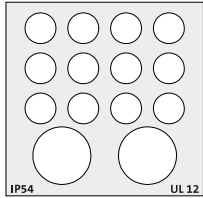
| | |
|--------------|---------------------|
| Höhe | 19 mm |
| Aufbauhöhe | 2 mm |
| Leitungstyp | Rundleitung |
| Klemmbereich | 4 x 1 - 6 mm |

KT-DT 8



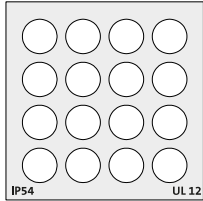
| | |
|---------------------------|--------------------------------|
| Artikelnummer | 41552 |
| EAN | 4251269319211 |
| Verpackungseinheit | 10 |
| Für max. Anzahl Leitungen | 4 |
| Farbe | grau (ähnlich RAL 7035) |
| Länge | 21 mm |
| Breite | 21 mm |

| | |
|--------------|---------------------|
| Höhe | 19 mm |
| Aufbauhöhe | 2 mm |
| Leitungstyp | Rundleitung |
| Klemmbereich | 2 x 1 - 7 mm |

KT-DT 1

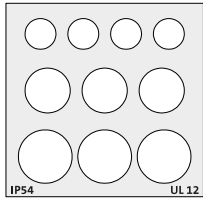
Artikelnummer **41500**
 EAN **4251269307287**
 Verpackungseinheit **10**
 Für max. Anzahl Leitungen **14**
 Farbe **grau (ähnlich RAL 7035)**
 Länge **41,5 mm**
 Breite **40,5 mm**

Höhe **19 mm**
 Aufbauhöhe **2 mm**
 Leitungstyp **Rundleitung**
 Klemmbereich **12 x 1 - 6.5 mm**
2 x 1 - 12.2 mm

KT-DT 2

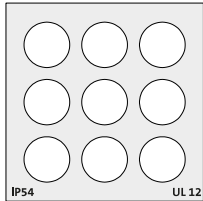
Artikelnummer **41510**
 EAN **4251269307294**
 Verpackungseinheit **10**
 Für max. Anzahl Leitungen **16**
 Farbe **grau (ähnlich RAL 7035)**
 Länge **41,5 mm**
 Breite **40,5 mm**

Höhe **19 mm**
 Aufbauhöhe **2 mm**
 Leitungstyp **Rundleitung**
 Klemmbereich **16 x 1 - 7.1 mm**

KT-DT 3

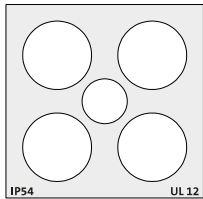
Artikelnummer **41520**
 EAN **4251269307300**
 Verpackungseinheit **10**
 Für max. Anzahl Leitungen **10**
 Farbe **grau (ähnlich RAL 7035)**
 Länge **41,5 mm**
 Breite **40,5 mm**

Höhe **19 mm**
 Aufbauhöhe **2 mm**
 Leitungstyp **Rundleitung**
 Klemmbereich **4 x 1 - 6.5 mm**
3 x 1 - 9.5 mm
3 x 0 - 11.3 mm

KT-DT 4

Artikelnummer **41530**
 EAN **4251269307317**
 Verpackungseinheit **10**
 Für max. Anzahl Leitungen **9**
 Farbe **grau (ähnlich RAL 7035)**
 Länge **41,5 mm**
 Breite **40,5 mm**

Höhe **19 mm**
 Aufbauhöhe **2 mm**
 Leitungstyp **Rundleitung**
 Klemmbereich **9 x 1 - 9.5 mm**

KT-DT 5

Artikelnummer **41540**
 EAN **4251269319099**
 Verpackungseinheit **10**
 Für max. Anzahl Leitungen **5**
 Farbe **grau (ähnlich RAL 7035)**
 Länge **41,5 mm**
 Breite **40,5 mm**

Höhe **19 mm**
 Aufbauhöhe **2 mm**
 Leitungstyp **Rundleitung**
 Klemmbereich **4 x 1 - 14.5 mm**
1 x 1 - 9.5 mm