

EMV-KEL-U | EMV Kabeleinführungsleisten, teilbar

zur Einführung und Abschirmung von Leitungen mit Stecker



RoHS
compliant



Made in
Germany

Die EMV Kabeleinführungsleisten EMV-KEL-U sind hochleitfähig metallisiert und die [EMV Kabeltüllen](#) aus einem extrem leitfähigem Werkstoff hergestellt. Diese Kombination ermöglicht es, sowohl feld- als auch schirmgebundene Störungen effizient abzuleiten.

Die EMV Kabeleinführung EMV-KEL-U passt auf Standardausbrüche für 16- und 24-polige schwere Steckverbinder. Für die Ausbruchbreite kann aber anstatt 36 mm auch bis zu 46 mm gewählt werden. So können auch Leitungen mit größeren konfektionierten Steckverbindern eingeführt werden.

Die einreihige EMV Kabeleinführung EMV-KEL-E zeichnet sich durch die platzsparende Bauform aus und ist somit ideal bei beengten Platzverhältnissen und Leitungen mit flache Steckverbinder (z.B. Sub-D).

Zwischen der EMV-KEL-U und der Metallwand wird eine leitfähige Flachdichtung (im Lieferumfang enthalten) montiert. Die Anflanschfläche an der Metallwand muss lackfrei sein!

Technische Daten

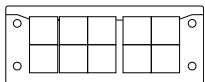
Material	Polyamid, hoch leitfähig beschichtet
Brandklasse	UL94-HB
Temperaturbereich	-40 C° bis 140 C°
Eigenschaften	vibrationssicher
Montageart	Schrauben

Vorteile

- Sowohl schirmgebundene als auch feldgebundene Störungen können zuverlässig abgeleitet werden
- Kratzfeste Oberfläche
- Kontaktierung des Kabelschirms über 360°
- EMV-Tüllen komplett aus leitfähigem Elastomer
- Hohe Packungsdichte, große Variabilität
- Sehr gute Ableitwerte
- Sehr gute Abschirmwirkung bzgl. EMV-Dichtigkeit

Produktvarianten & Größen

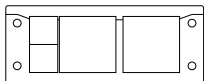
EMV-KEL-U 24|10



Artikelnummer	99400
EAN	4251269319365
Verpackungseinheit	1
Für max. Anzahl Leitungen	10
Max. Kabeldurchmesser	17 mm
Länge	147 mm
Breite	58 mm

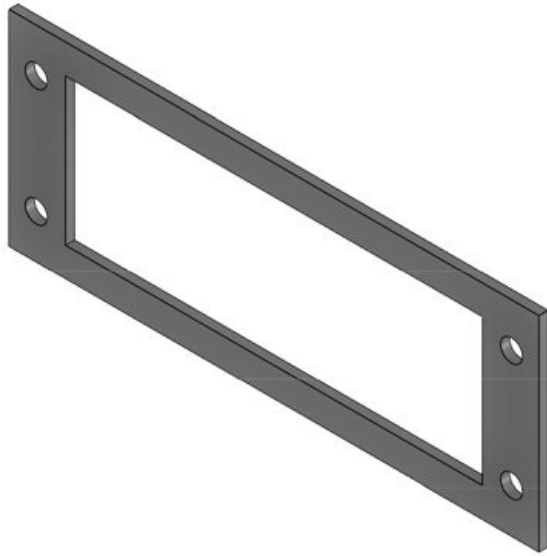
Höhe	17 mm
Aufbauhöhe	17 mm
Ausbruchgröße	112 x 36 mm
Anzahl Schraublöcher	4
Durchmesser Schraublöcher	5,8 mm
Bestückbar mit Tüllen	10 x EMV-KT klein

EMV-KEL-U 24|4

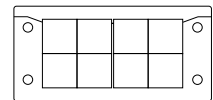


Artikelnummer	99401
EAN	4251269319372
Verpackungseinheit	1
Für max. Anzahl Leitungen	4
Max. Kabeldurchmesser	35 mm
Länge	147 mm
Breite	58 mm

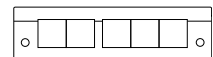
Höhe	17 mm
Aufbauhöhe	17 mm
Ausbruchgröße	112 x 36 mm
Anzahl Schraublöcher	4
Durchmesser Schraublöcher	5,8 mm
Bestückbar mit Tüllen	2 x EMV-KT klein 2 x EMV-KT groß



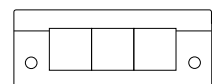
Artikelnummer	98047	Ausbruchgröße	112 × 36 mm
EAN	4251269322655	Anzahl	4
Verpackungseinheit	1	Schraublöcher	
Länge	145 mm	Durchmesser	6 mm
Breite	56 mm	Schraublöcher	
Höhe	2,5 mm		
Aufbauhöhe	2,5 mm		

EMV-KEL-U 16|8

Artikelnummer	99402	Höhe	17 mm
EAN	4251269319389	Aufbauhöhe	17 mm
Verpackungseinheit	1	Ausbruchgröße	86 × 36 mm
Für max. Anzahl Leitungen	8	Anzahl Schraublöcher	4
Max. Kabeldurchmesser	17 mm	Durchmesser Schraublöcher	5,8 mm
Länge	120 mm	Bestückbar mit Tüllen	8 x EMV-KT klein
Breite	58 mm		

EMV-KEL-E5

Artikelnummer	99422	Höhe	17 mm
EAN	4251269319402	Aufbauhöhe	17 mm
Verpackungseinheit	1	Ausbruchgröße	112 × 24 mm
Für max. Anzahl Leitungen	5	Anzahl Schraublöcher	2
Max. Kabeldurchmesser	17 mm	Durchmesser Schraublöcher	5,8 mm
Länge	147 mm	Bestückbar mit Tüllen	5 x EMV-KT klein
Breite	39 mm		

EMV-KEL-E3

Artikelnummer	99420	Höhe	17 mm
EAN	4251269319396	Aufbauhöhe	17 mm
Verpackungseinheit	1	Ausbruchgröße	65 × 24 mm
Für max. Anzahl Leitungen	3	Anzahl Schraublöcher	2
Max. Kabeldurchmesser	17 mm	Durchmesser Schraublöcher	5,8 mm
Länge	98 mm	Bestückbar mit Tüllen	3 x EMV-KT klein
Breite	39 mm		