

# KEL-BES Kartáčové kabelové průchodky

k zavádění kabelů



RoHS  
compliant



Made in  
Germany

Kartáčové kabelové průchodky KEL-BES umožňují zavádět kabeláž do elektrických zařízení, ovládacích panelů a síťových rozváděčů. Průchodky KEL-BES jsou vhodné pro průchod kabeláže dvojitým dnem, například ve výpočetních centrech.

Desky kartáčů lze montovat pomocí šroubů nebo [rozpínacích nýtů](#). Výřezy a vrtací rozměry pro průchodky KEL-BES jsou shodné s 10-, 16- a 24- pinovými průmyslovými konektory.

## Specifikace

<b>Materiál</b>	Polyamid Kartáče: Polyamid
<b>Třída hořlavosti</b>	UL94-V0, samozhášivý
<b>Teplota</b>	-20 C° až 90 C°
<b>Vlastnosti</b>	bez silikonu, bez halogenu
<b>Typ montáže</b>	Upevnění pomocí šroubů, Nýtování

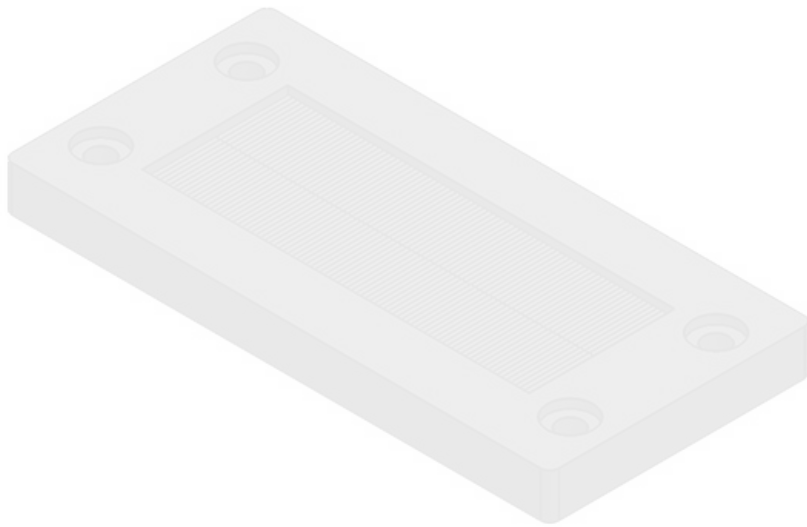
## Výhody

- Velmi jednoduchá montáž
- Univerzální použití
- Zábрана proti prachu a průvanu
- Optické odstínění
- Ochrana kabelu před ostrými hranami výřezu

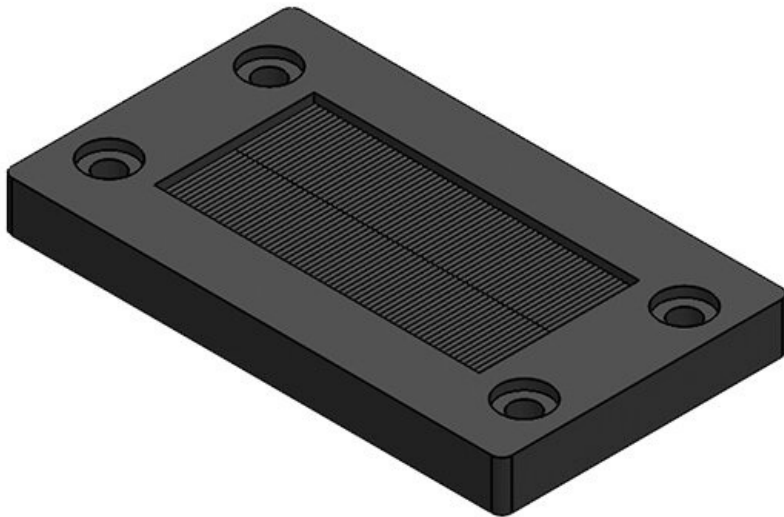
## Typy a velikosti výrobků



Obj.č.	<b>51515</b>	Velikost výřezu <b>112 × 36 mm</b>
EAN	<b>4251269315</b>	Počet otvorů <b>4</b>
	<b>442</b>	Průměr otvorů <b>5,8 mm</b>
Bal.	<b>10</b>	pro šrouby
Délka	<b>147 mm</b>	
Šířka	<b>58 mm</b>	
Výška	<b>10 mm</b>	
Instalační výška	<b>10 mm</b>	



Obj.č.	<b>51510</b>	Velikost výřezu	<b>86 × 36 mm</b>
EAN	<b>4251269315</b>	Počet otvorů	<b>4</b>
	<b>435</b>	Průměr otvorů	<b>5,8 mm</b>
Bal.	<b>10</b>	pro šrouby	
Délka	<b>120 mm</b>		
Šířka	<b>58 mm</b>		
Výška	<b>10 mm</b>		
Instalační výška	<b>10 mm</b>		



Obj.č.	<b>51505</b>	Velikost výřezu	<b>65 × 36 mm</b>
EAN	<b>4251269315</b>	Počet otvorů	<b>4</b>
	<b>428</b>	Průměr otvorů	<b>5,8 mm</b>
Bal.	<b>10</b>	pro šrouby	
Délka	<b>100 mm</b>		
Šířka	<b>58 mm</b>		
Výška	<b>10 mm</b>		
Instalační výška	<b>10 mm</b>		