

# EMC-KVT-DS | Dělené kabelové průchodky EMC

pro stínění kabelů s konektory, velikost závitů M32/M63 / IP55



IP54

IP55



RoHS  
compliant



Made in  
Germany

Dělená kabelová průchodka EMC-KVT-DS je odvozena od provedení KVT, ale je pokovena (galvanizována) pro vytvoření vodivého povrchu.

První kabelová průchodka (KT) se používá pro odlehčení v tahu a utěsnění na plášti kabelu. Druhá průchodka (EMC-KT) se dotýká stínění kabelu po celém obvodu.

Vodivé těsnění obsažené v balení vytváří kontakt mezi kabelovou průchodkou a kovovou stěnou zařízení. EMC-KVT-DS je díky tomu možné upevnit pomocí plastové matice, alternativně lze pomocí kovové EMC matice vytvořit další kontakt s kovovou stěnou.

## Specifikace

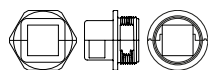
<b>Stupeň krytí IP (EN 60529)</b>	IP54, IP55
<b>Materiál</b>	Polykarbonát, vysoce vodivý Matice: Mosaz, poniklovaná Matice: Plast
<b>Třída hořlavosti</b>	UL94-HB
<b>Teplota</b>	-40 C° až 90 C°
<b>Typ montáže</b>	Instalace pomocí matice

## Výhody

- Spolehlivá ochrana proti rušení šířenému vedením a vzduchem
- Velmi kvalitní povrch odolný proti poškrábání
- Kontakt se stíněním kabelu po celém obvodu
- Průchodky vyrobené z vodivého elastomeru
- Vynikající útlum
- Velmi dobrý stínicí efekt s ohledem na EMC

## Typy a velikosti výrobků

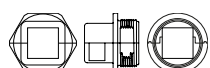
### EMC-KVT-DS 32 s plastovou maticí



Obj.č.	<b>99431</b>
EAN	<b>4251269321962</b>
Bal.	<b>5</b>
Pro počet kabelů	<b>1</b>
Max. průměr kabelu	<b>17 mm</b>
Instalační výška	<b>23 mm</b>
Velikost metrického výřezu	<b>M32</b>

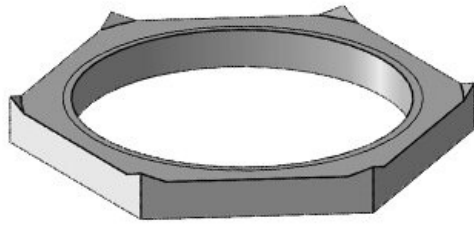
Velikost kulatého výřezu	<b>32,3 mm</b>
Závit	<b>M32 x 1,5</b>
Délka závitů	<b>14 mm</b>
Vhodné pro vložky	<b>1 x KT malé</b> <b>1 x EMC-KT malé</b>

### EMC-KVT-DS 32 s maticí EMC-GM



Obj.č.	<b>99432</b>
EAN	<b>4251269322662</b>
Bal.	<b>5</b>
Pro počet kabelů	<b>1</b>
Max. průměr kabelu	<b>17 mm</b>
Instalační výška	<b>23 mm</b>
Velikost metrického výřezu	<b>M32</b>

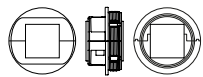
Velikost kulatého výřezu	<b>32,3 mm</b>
Závit	<b>M32 x 1,5</b>
Délka závitů	<b>14 mm</b>
Vhodné pro vložky	<b>1 x KT malé</b> <b>1 x EMC-KT malé</b>

**EMC-GM 32**

Obj.č. **99557**  
 EAN **4251269321979**  
 Bal. **5**  
 Výška **4,5 mm**  
 Velikost metrického výřezu **M32**  
 Závit **M32 × 1,5**

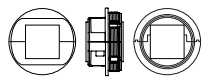
**EMC těsnění 32**

Obj.č. **99555**  
 EAN **4251269322631**  
 Bal. **5**  
 Výška **2,5 mm**  
 Vnější průměr **38 mm**  
 Velikost metrického výřezu **M32**  
 Závit **M32 × 1,5**

**EMC-KVT-DS 63|1 s plastovou maticí**

Obj.č. **99434**  
 EAN **4251269322587**  
 Bal. **1**  
 Pro počet kabelů **1**  
 Max. průměr kabelu **35 mm**  
 Instalační výška **23 mm**  
 Velikost metrického výřezu **M63**

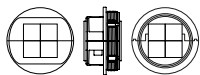
Velikost kulatého výřezu **63,4 mm**  
 Závit **M63 × 1,5**  
 Délka závitu **14 mm**  
 Vhodné pro vložky **1 x KT velký**  
**1 x EMC-KT velký**

**EMC-KVT-DS 63|1 s maticí EMC-GM**

Obj.č. **99435**  
 EAN **4251269322594**  
 Bal. **1**  
 Pro počet kabelů **1**  
 Max. průměr kabelu **35 mm**  
 Instalační výška **23 mm**  
 Velikost metrického výřezu **M63**

Velikost kulatého výřezu **63,4 mm**  
 Závit **M63 × 1,5**  
 Délka závitu **14 mm**  
 Vhodné pro vložky **1 x KT velký**  
**1 x EMC-KT velký**

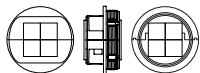
**EMC-KVT-DS 63|4 s  
maticí EMC-GM**



Obj.č. **99437**  
EAN **4251269322617**  
Bal. **1**  
Pro počet kabelů **4**  
Max. průměr kabelu **17 mm**  
Instalační výška **23 mm**  
Velikost metrického výřezu **M63**

Velikost kulatého výřezu **63,4 mm**  
Závit **M63 × 1,5**  
Délka závitu **14 mm**  
Vhodné pro vložky **4 x KT malé**  
**4 x EMC-KT malé**

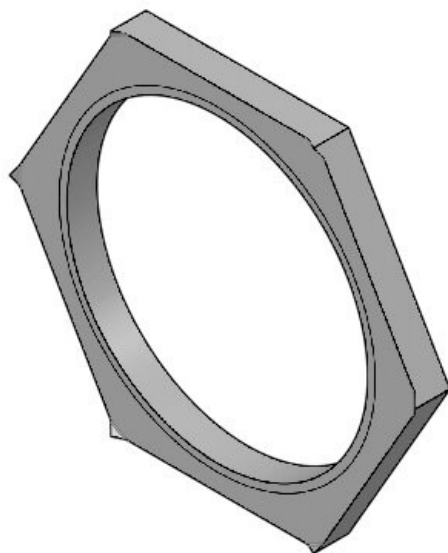
**EMC-KVT-DS 63|4 s  
plastovou maticí**



Obj.č. **99436**  
EAN **4251269322600**  
Bal. **1**  
Pro počet kabelů **4**  
Max. průměr kabelu **17 mm**  
Instalační výška **23 mm**  
Velikost metrického výřezu **M63**

Velikost kulatého výřezu **63,4 mm**  
Závit **M63 × 1,5**  
Délka závitu **14 mm**  
Vhodné pro vložky **4 x KT malé**  
**4 x EMC-KT malé**

**EMC-GM 63**



Obj.č. **99558**  
EAN **4251269322624**  
Bal. **1**  
Výška **7 mm**  
Velikost metrického výřezu **M63**  
Závit **M63 × 1,5**

**EMC těsnění 63**



Obj.č. **99556**  
EAN **4251269322648**  
Bal. **5**  
Výška **2,5 mm**  
Vnější průměr **70 mm**  
Velikost metrického výřezu **M63**  
Závit **M63 × 1,5**

